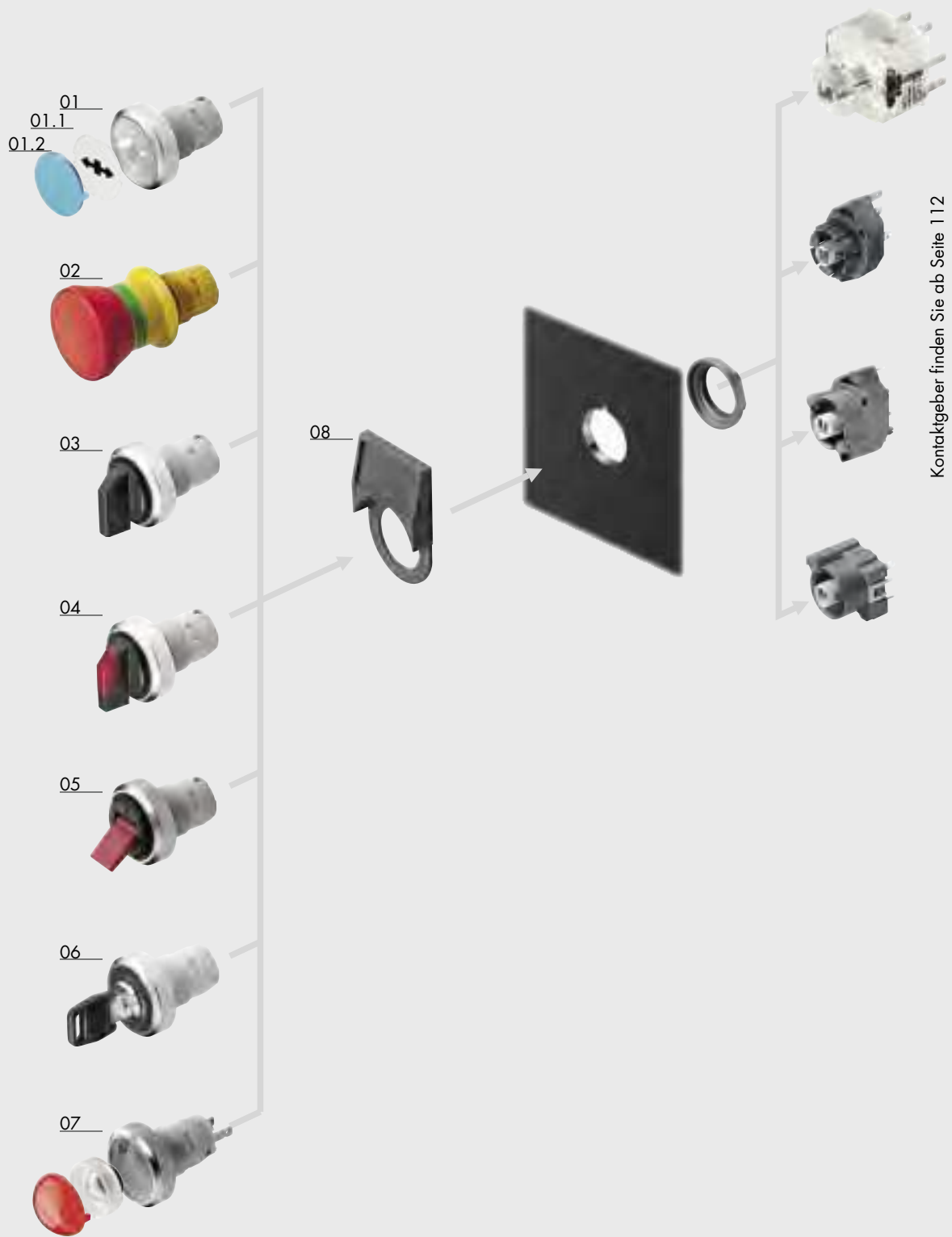


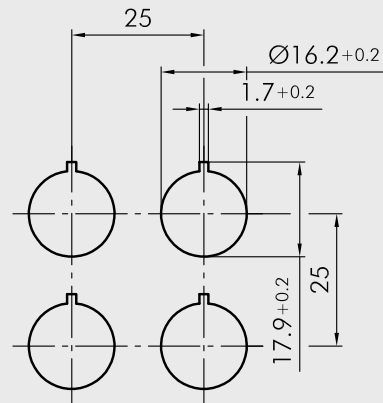
OKTRON-R

Ø 16 mm

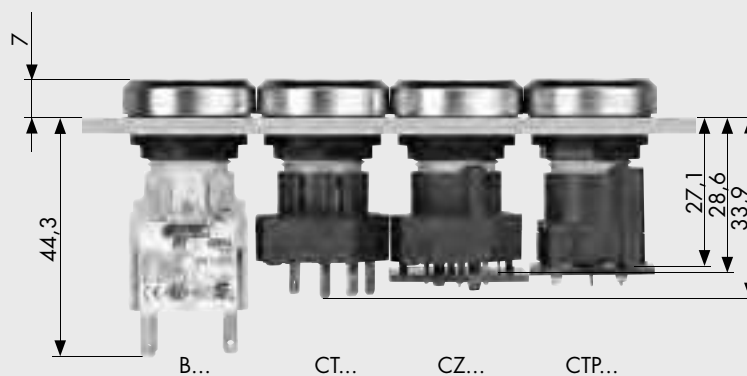


01	Drucktaste	Seite 26
01.1	Bezeichnungsschild	Seite 26, 136-138
01.2	Tasterkappe	Seite 26
02	Not-Aus-Taste	Seite 27, 28
03	Wahltaste	Seite 29
04	Leucht-Wahltaste	Seite 30
05	Kippbetätiger	Seite 30
06	Schlüsseltaste	Seite 31, 32
07	Leuchtvorsatz / Meldeleuchte	Seite 32
08	Außenbezeichnungsträger (Zubehör Betätiger)	Seite 108

Kontaktgeber finden Sie ab Seite 112



Bei Verwendung von
Außenbezeichnungsträgern
Einbauraster min. 25 x 38 mm.



Drucktasten - IP65

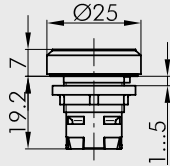
Für Schutzklasse II geeignet.

Abbildung

Abmessung

Beschreibung

Type



Drucktaste
beleucht- und beschriftbar
Hülsefarbe: anthrazit
metallisch

RKT
RKTM



Tasterkappen flach transparent
Farben: BL-blau, GB-gelb, GN-grün, KL-glasklar, RT-rot, WS-opalweiss
Kurzbezeichnung an die Type anhängen, z. B. T20FBL
Passend für RKL4, RKN, RKT, RKTME, RXL5, RXN, RXT, RXTAO **T20F...**



Silikon-Dichtungskappe transparent
verwendbar bis -50 °C
Passend für RKT **TK26S**

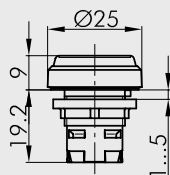


Bezeichnungsschild unbedruckt
Passend für RKL4, RKN, RKT, RKTME, RKNLB, **BSRXU**



Bezeichnungsschild
mit Standarddruck, bitte Index-Nr. angeben (siehe S. 136-138)
Passend für RKL4, RKN, RKT, RKTME, RKNLB, **BSRX...**

Bezeichnungsschild
mit Sondertext nach Kundenangabe
Passend für RKL4, RKN, RKT, RKTME, RKNLB, **BSRXB**



Membran-Drucktaste
beleucht- und beschriftbar, Schutzart: IP67
Hülsefarbe: anthrazit

RKTME

Not-Aus-Tasten - IP65

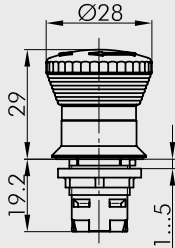
Für Schutzklasse II geeignet.

Abbildung

Abmessung

Beschreibung

Type



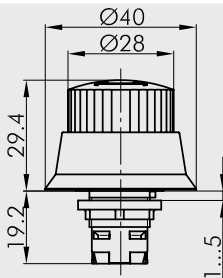
Not-Aus-Taste

mit Schaltstellungsanzeige, überlistsicher mit Sprungmechanik, durch Drehen entriegelbar entspricht EN 418, IEC/EN 60947-5-1, IEC/EN 60947-5-5

Hülsefarbe: rot/gelb



RKUV28



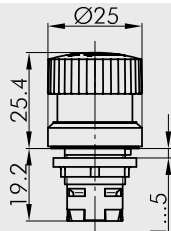
Not-Aus-Taste

überlistsicher mit Sprungmechanik, durch Drehen entriegelbar, entspricht EN 418, IEC/EN 60947-5-1, IEC/EN 60947-5-5

Hülsefarbe: rot/gelb



RKUV40



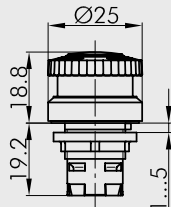
Not-Aus-Taste

überlistsicher, durch Drehen entriegelbar RKUVGB entspricht EN 418, IEC/EN 60947-5-1, IEC/EN 60947-5-5

Hülsefarbe: gelb



RKUVGB

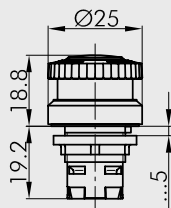


Not-Aus-Taste

durch Drehen entriegelbar (andere Farben auf Anfrage)

Hülsefarbe: gelb

RKVGB



Leucht-Not-Aus-Taste

durch Drehen entriegelbar

Hülsefarbe: gelb

RKVLGB

Leucht-Not-Aus-Taste - IP65
Schlagtasten - IP65

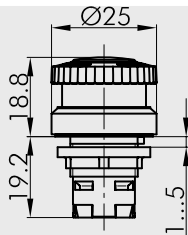
Für Schutzklasse II geeignet.

Abbildung

Abmessung

Beschreibung

Type

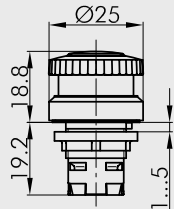


Leucht-Not-Aus-Taste

beschriftbar, durch Drehen entriegelbar. Bezeichnungsschild gleich mitbestellen, da nachträgliche Montage nicht möglich.

Hülsenfarbe: gelb

RKVLBGB



Leucht-Schlagtaste beschriftbar

beschriftbar, Bezeichnungsschild gleich mitbestellen, da nachträgliche Montage nicht möglich.

Hülsenfarbe: anthrazit
metallisch

RKSLB
RKSLBM



Bezeichnungsschild unbedruckt

Passend für OKVLB, RKSLB, RKVLB

BSRJU

Bezeichnungsschild

mit Standarddruck, bitte Index-Nr. angeben (siehe S. 136-138)

Passend für OKVLB, RKSLB, RKVLB

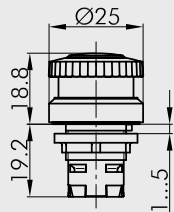
BSRJ...

Bezeichnungsschild

mit Sondertext nach Kundenangabe

Passend für OKVLB, RKSLB, RKVLB

BSRJB

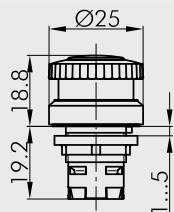


Leucht-Schlagtaste

mit rotem Pilz

Hülsenfarbe: anthrazit
metallisch

RKSL
RKSLM



Schlagtaste

mit rotem Pilz (andere Farben auf Anfrage)

Hülsenfarbe: anthrazit
metallisch

RKS
RKSM

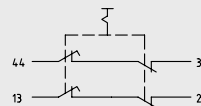
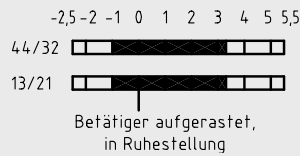
Not-Aus-Tasten - IP65
Wahl- / Schwenktasten - IP65

Für Schutzklasse II geeignet.

Abbildung Abmessung Beschreibung Type

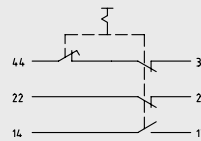
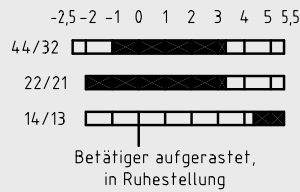
zweikanalige Not-Aus-Taste mit Störfallabschaltung

Werden Kontaktgeber und Betätiger, aus welchem Grund auch immer, getrennt, so ist die Not-Aus-Kette unterbrochen. Nur als komplette Geräte (inkl. Kontaktgeber) lieferbar. Hülsenfarbe: rot/gelb



2 Öffner + 2 Ausfallsicherungskontakte

RKUVSOSO



2 Öffner + 1 Ausfallsicherungskontakte + 1 Schließer

RKUVSOOI

Wahltaste

Hülsenfarbe: anthrazit metallisch



RKWA
RKWAM

anthrazit metallisch



RKWB
RKWBM

anthrazit metallisch



RKWC
RKWCM

Schwenktaste

anthrazit metallisch

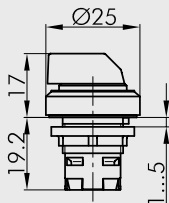


RKSTA
RKSTAM

anthrazit metallisch



RKSTB
RKSTBM



= Schaltstellung
 = Federrückzug

Leucht-Wahl- / Schwenktasten - IP65
Potentiometer Antrieb - IP65
Kippbetätiger - IP65

Für Schutzklasse II geeignet.

Abbildung Abmessung Beschreibung Type

Leucht-Wahl taste
 Knebefarben: BL-blau, GB-gelb, KL-glasklar, GN-grün, RT-rot

Hülsenfarbe: anthrazit metallisch

90°

**RKWAL...
RKWALM...**

anthrazit metallisch

45° 45°

**RKWBL...
RKWBLM...**

anthrazit metallisch

90° 45°

**RKWCL...
RKWCLM...**

Leucht-Schwenktaste
 Knebefarben: BL-blau, GB-gelb, KL-glasklar, GN-grün, RT-rot

anthrazit metallisch

45°

**RKSTAL...
RKSTALM...**

anthrazit metallisch

45° 45°

**RKSTBL...
RKSTBLM...**

I = Schaltstellung
 = Federrückzug

Potentiometer-Antrieb
 Mit Drehgriff, jedoch ohne Poti. Für Poti mit 6 mm Achsendurchmesser und Gewinde M10 x 0,75. Achsenlänge: ca. 32 mm

Hülsenfarbe: anthrazit metallisch

**RKR
RKR M**

Kippbetätiger
 mit rotem Kipphebel (andere Farben auf Anfrage)

Hülsenfarbe: anthrazit metallisch

**RKK_RT
RKKM_RT**

Schlüsseltasten - IP65

Für Schutzklasse II geeignet.

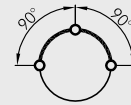
Abbildung Abmessung Beschreibung Type

Schlüsseltaste

Verschieden schließend möglich, Mehrpreis a. A.

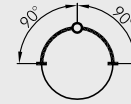
Hülsenfarbe:

anthrazit
metallisch



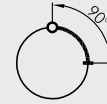
RKSSA12
RKSSMA12

anthrazit
metallisch



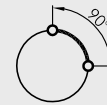
RKSSA13
RKSSMA13

anthrazit
metallisch



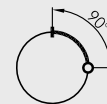
RKSSA14
RKSSMA14

anthrazit
metallisch



RKSSA15
RKSSMA15

anthrazit
metallisch



RKSSA16
RKSSMA16

anthrazit
metallisch



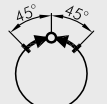
RKSSA17
RKSSMA17

anthrazit
metallisch



RKSSA18
RKSSMA18

anthrazit
metallisch



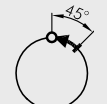
RKSSA23
RKSSMA23

anthrazit
metallisch

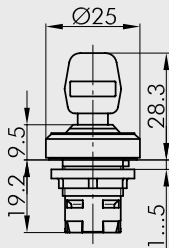


RKSSA25
RKSSMA25

anthrazit
metallisch



RKSSA28
RKSSMA28



- I = Schaltstellung
- ↶ = Federrückzug
- = Schlüsselabzugstellung

Schlüsseltasten - IP65
Meldeleuchte / Leuchtvorsatz - IP65

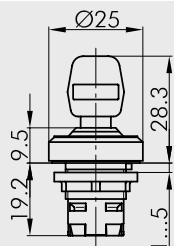
Für Schutzklasse II geeignet.

Abbildung

Abmessung

Beschreibung

Type

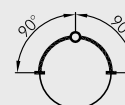


Schlüsseltaste

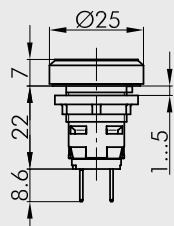
3 Schlüssel erforderlich:

- 1. Schlüssel: Rechts-Links-Betätigung
- 2. Schlüssel: nur Links-Betätigung
- 3. Schlüssel: nur Rechts-Betätigung

Hülsefarbe: anthrazit
metallisch



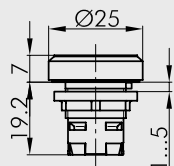
RKSSA31
RKSSMA31



Meldeleuchte mit Flachsteckanschlüssen 2,8x0,8 mm
 beschriftbar mit Fassung W2x4,6d

Hülsefarbe: anthrazit
metallisch

RKL4
RKL4M



Leuchtvorsatz
 beschriftbar

Hülsefarbe: anthrazit
metallisch

RKN
RKNM



Kalotte hoch, kugelförmig

Farben: BL-blau, GB-gelb, GN-grün, KL-glasklar, RT-rot, WS-opalweiss
 Kurzbezeichnung an die Type anhängen, z. B. KH20BL
 Passend für RKL4, RKN

KH20...



Tasterkappen flach transparent

Farben: BL-blau, GB-gelb, GN-grün, KL-glasklar, RT-rot, WS-opalweiss
 Kurzbezeichnung an die Type anhängen, z. B. T20FBL
 Passend für RKL4, RKN, RKT, RKTME

T20F...



Bezeichnungsschild unbedruckt

Passend für RKL4, RKN, RKT, RKTME, RQVLB,

BSRXU



Bezeichnungsschild

mit Standarddruck, bitte Index-Nr. angeben (siehe S. 136-138)
 Passend für RKL4, RKN, RKT, RKTME, RQVLB,

BSRX...

Bezeichnungsschild

mit Sondertext nach Kundenangabe
 Passend für RKL4, RKN, RKT, RKTME, RQVLB,

BSRXB

