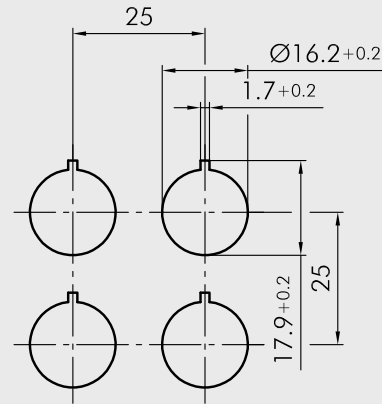
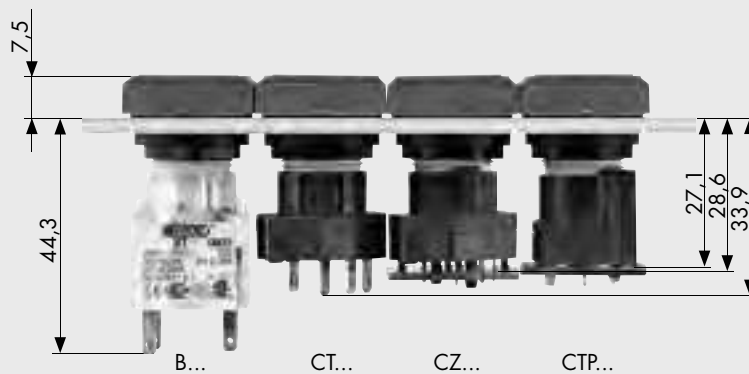


| | | |
|------|------------------------------------|----------------------------------|
| 01 | Drucktaste | Seite 8 |
| 01.1 | Bezeichnungsschild | Seite 8, 136-138 |
| 01.2 | Tasterkappe | Seite 8 |
| 02 | Not-Aus-Taste | Seite 9, 10 |
| 03 | Wahltaste | Seite 11 |
| 04 | Leucht-Wahltaste | Seite 11 |
| 05 | Kippbetätiger | Seite 12 |
| 06 | Schlüsseltaste | Seite 13, 14 |
| 07 | Leuchtvorsatz / Meldeleuchte | Seite 15 |
| 08 | Akustischer Signalgeber | Seite 14 |
| 09 | Plombierbare Schutzkappe | Seite 110 (Zubehör Betätiger) |
| 10 | Außenbezeichnungsträger | Seite 108 (Zubehör Betätiger) |



Bei Verwendung von Außenbezeichnungsträgern Einbauraster min. 25 x 38 mm.

Kontaktgeber finden Sie ab Seite 112



Drucktasten - IP65 / IP69K

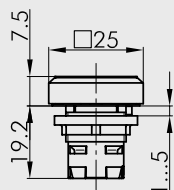
Für Schutzklasse II geeignet.

Abbildung

Abmessung

Beschreibung

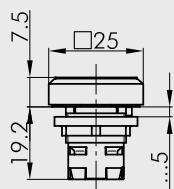
Type



Drucktaste IP69K
beleucht- und beschriftbar

Hülsefarbe: anthrazit
metallisch

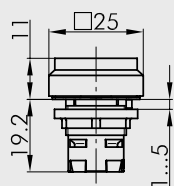
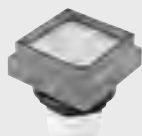
**OKT
OKTM**



Drucktaste
Beleucht- und beschriftbar, das Licht wird aus dem Bereich der Tastenbezeichnung an den Tastenrand gespiegelt und dort konzentriert.

Hülsefarbe: anthrazit
metallisch

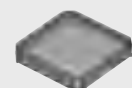
**OKTLL
OKTLLM**



Drucktaste mit hohem Frontrahmen
beleucht- und beschriftbar

Hülsefarbe: anthrazit

OKH



Tasterkappe, flach, transparent

Farben: BL-blau, GB-gelb, GN-grün, KL-glasklar, RT-rot, WS-opal-weiss
Kurzbezeichnung an die Type anhängen, z. B. TOKFBL
Passend für OKH, OKL4, OKN, OKT, OKTLL

TOKF...



Bezeichnungsschild unbedruckt

Passend für OKH, OKL4, OKN, OKT

BSOKU

Bezeichnungsschild unbedruckt

Passend für OKTLL

BSOKLLU

Bezeichnungsschild

mit Standarddruck, bitte Index-Nr. angeben (siehe S. 136-138)
Passend für OKH, OKL4, OKN, OKT

BSOK...

Bezeichnungsschild

mit Standarddruck, bitte Index-Nr. angeben (siehe S. 136-138)
Passend für OKTLL

BSOKLL...

Bezeichnungsschild

mit Sondertext nach Kundenangabe
Passend für OKH, OKL4, OKN, OKT

BSOKB

Bezeichnungsschild

mit Sondertext nach Kundenangabe
Passend für OKTLL

BSOKLLB

Not-Aus-Taster - IP65

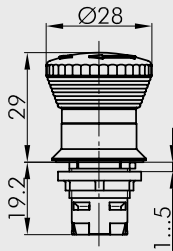
Für Schutzklasse II □ geeignet.

Abbildung

Abmessung

Beschreibung

Type



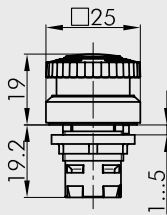
Not-Aus-Taste

mit Schaltstellungsanzeige, überlistsicher mit Sprungmechanik, durch Drehen entriegelbar entspricht EN 418, IEC/EN 60947-5-1, IEC/EN 60947-5-5

Hülsefarbe: rot/gelb



RKUV28

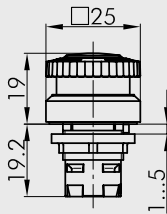


Not-Aus-Taste

durch Drehen entriegelbar

Hülsefarbe: gelb

OKVGB

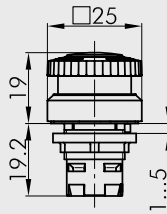


Leucht-Not-Aus-Taste

durch Drehen entriegelbar

Hülsefarbe: gelb

OKVLGB



Leucht-Not-Aus-Taste

beschriftbar, durch Drehen entriegelbar. Bezeichnungsschild gleich mitbestellen, da nachträgliche Montage nicht möglich.

Hülsefarbe: gelb

OKVLGB



Bezeichnungsschild unbedruckt

Passend für OKVLGB

BSRJU



Bezeichnungsschild

mit Standarddruck, bitte Index-Nr. angeben (siehe S. 136-138)
Passend für OKVLGB

BSRJ...

Bezeichnungsschild

mit Sondertext nach Kundenangabe
Passend für OKVLGB

BSRJB

Not-Aus-Tasten - IP65
Schlagtasten - IP65
Potentiometer-Antrieb - IP65

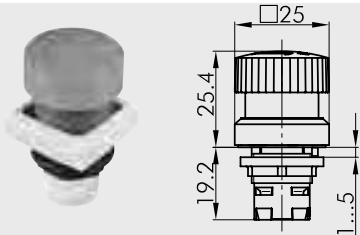
Für Schutzklasse II geeignet.

Abbildung

Abmessung

Beschreibung

Type

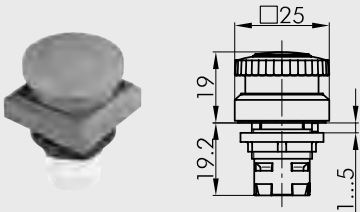


Not-Aus-Taste
überlistsicher, durch Drehen entriegelbar,
entspricht EN 418, IEC/EN 60947-5-1,
IEC/EN60947-5-5



Hülsefarbe: gelb

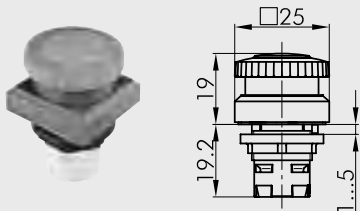
OKUVGB



Schlagtaste
mit rotem Pilz (andere Farben auf Anfrage)

Hülsefarbe: anthrazit
metallisch

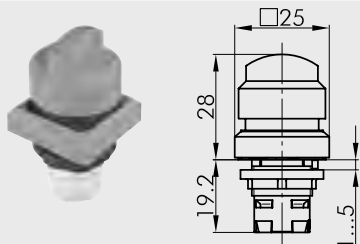
**OKS
OKSM**



Leucht-Schlagtaste
mit rotem Pilz (andere Farben auf Anfrage)

Hülsefarbe: anthrazit
metallisch

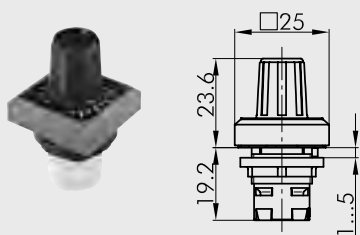
**OKSL
OKSLM**



Knebeltaste
roter Knebel, tastend und durch Rechtsdrehen schaltend

Hülsefarbe: anthrazit
metallisch

**OKTV
OKTVM**



Potentiometer-Antrieb
Mit Drehgriff, jedoch ohne Poti. Für Poti mit 6 mm
Achsendurchmesser und Gewinde M10 x 0,75.
Achsenlänge: ca. 32 mm

Hülsefarbe: anthrazit
metallisch

**OKR
OKRM**

(Leucht-) Wahl- / Schwenktasten - IP65

Für Schutzklasse II geeignet.

| Abbildung | Abmessung | Beschreibung | Type |
|-----------|-----------|--------------|------|
|-----------|-----------|--------------|------|

| Abbildung | Abmessung | Wahl- / Schwenktaste | | Type | | |
|-----------|-----------|-----------------------------|----------------------|----------------------|-------------------------|-------------------------|
| | | Beschreibung | Hülsenfarbe: | | | |
| | | Wahl- / Schwenktaste | anthrazit metallisch | | OKWA OKWAM | |
| | | | anthrazit metallisch | | OKWB OKWBM | |
| | | | anthrazit metallisch | | OKWC OKWCM | |
| | | | Schwenktaste | anthrazit metallisch | | OKSTA OKSTAM |
| | | | anthrazit metallisch | | OKSTB OKSTBM | |
| | | | | | | |

= Schaltstellung
 = Federrückzug

| Abbildung | Abmessung | Leucht- / Leucht-Schwenktaste | | Type | | |
|-----------|-----------|------------------------------------|----------------------------|----------------------|---------------------------------|---------------------------------|
| | | Beschreibung | Hülsenfarbe: | | | |
| | | Leucht-Wahl- / Schwenktaste | anthrazit metallisch | | OKWAL... OKWALM... | |
| | | | anthrazit metallisch | | OKWBL... OKWBLM... | |
| | | | anthrazit metallisch | | OKWCL... OKWCLM... | |
| | | | Leucht-Schwenktaste | anthrazit metallisch | | OKSTAL... OKSTALM... |
| | | | anthrazit metallisch | | OKSTBL... OKSTBLM... | |
| | | | | | | |

= Schaltstellung
 = Federrückzug

Kippbetätiger - IP65

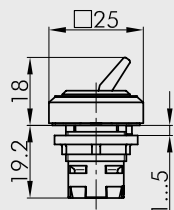
Für Schutzklasse II geeignet.

Abbildung

Abmessung

Beschreibung

Type



Kippbetätiger

mit rotem Kipphebel (andere Farben auf Anfrage)

Hülsenfarbe: anthrazit
metallisch

OKK_RT
OKKM_RT

Schlüsseltasten - IP65

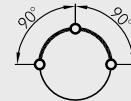
Für Schutzklasse II geeignet.

Abbildung Abmessung Beschreibung Type

Schlüsseltaste

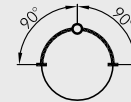
Verschiedenschließend möglich, Mehrpreis a. A.

Hülsenfarbe: anthrazit
metallisch



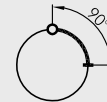
OKSSA12
OKSSMA12

anthrazit
metallisch



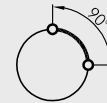
OKSSA13
OKSSMA13

anthrazit
metallisch



OKSSA14
OKSSMA14

anthrazit
metallisch



OKSSA15
OKSSMA15

anthrazit
metallisch



OKSSA16
OKSSMA16

anthrazit
metallisch



OKSSA17
OKSSMA17

anthrazit
metallisch



OKSSA18
OKSSMA18

anthrazit
metallisch



OKSSA23
OKSSMA23

anthrazit
metallisch

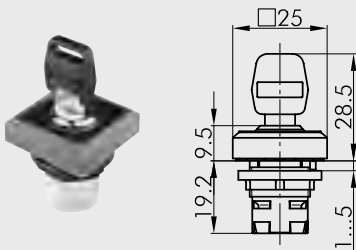


OKSSA25
OKSSMA25

anthrazit
metallisch



OKSSA28
OKSSMA28



- I = Schaltstellung
- ↶ = Federrückzug
- = Schlüsselabzugstellung

Schlüsseltasten - IP65
Akustische Signalgeber - IP65

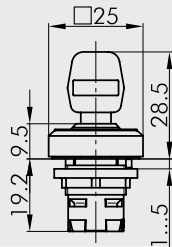
Für Schutzklasse II  geeignet.

Abbildung

Abmessung

Beschreibung

Type

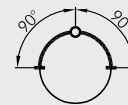


Schlüsseltaste

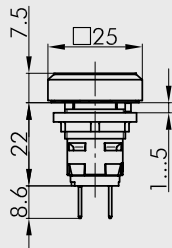
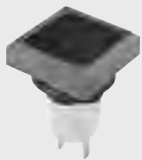
3 Schlüssel erforderlich:

- 1. Schlüssel: Rechts-Links-Betätigung
- 2. Schlüssel: nur Links-Betätigung
- 3. Schlüssel: nur Rechts-Betätigung

Hülsefarbe: anthrazit
metallisch



OKSSA31
OKSSMA31



Akustischer Signalgeber

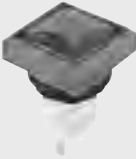
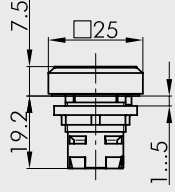

Betriebsspannung: 24 V DC ± 10 %
Stromaufnahme: 25 mA
Lautstärke: 70 dB in 1 m Abstand

Hülsefarbe: anthrazit
metallisch

OKSG
OKSGM

Meldeleuchte / Leuchtvorsatz - IP65

Für Schutzklasse II geeignet.

| Abbildung | Abmessung | Beschreibung | Type |
|---|--|--|---|
|  |  | <p>Meldeleuchte mit Flachsteckanschlüssen 2,8x0,8 mm beschriftbar mit Fassung W2x4,6d</p> <p>Hülsenfarbe: anthrazit metallisch</p> | <p>OKL4 OKL4M</p> |
|  |  | <p>Leuchtvorsatz beschriftbar</p> <p>Hülsenfarbe: anthrazit metallisch</p> | <p>OKN OKNM</p> |
|  | | <p>Kalotte flach, gewölbt Farben: BL-blau, GB-gelb, GN-grün, KL-glasklar, RT-rot, WS-opalweiss Kurzbezeichnung an die Type anhängen, z. B. KOKFBL Passend für OKL4, OKN</p> | <p>KOKF...</p> |
|  | | <p>Tasterkappe, flach, transparent Farben: BL-blau, GB-gelb, GN-grün, KL-glasklar, RT-rot, WS-opalweiss Kurzbezeichnung an die Type anhängen, z. B. TOKFBL Passend für OKH, OKL4, OKN, OKT, OKTLL</p> | <p>TOKF...</p> |
|  | | <p>Bezeichnungsschild unbedruckt Passend für OKH, OKL4, OKN, OKT</p> <p>Bezeichnungsschild mit Standarddruck, bitte Index-Nr. angeben (siehe S. 136-138) Passend für OKH, OKL4, OKN, OKT</p> <p>Bezeichnungsschild mit Sondertext nach Kundenangabe Passend für OKH, OKL4, OKN, OKT</p> | <p>BSOKU</p> <p>BSOK...</p> <p>BSOKB</p> |