

Zubehör Betätiger

Abbildung

Beschreibung

Type



Montageschlüssel

für die Baureihen QUARTEX-R-(JUWEL), KOMBITAST-R, RONDEX, RONDEX-M, RVA, DUX-Standard, DUX-Basic

S22



Montageschlüssel-Adapter

für S16_8547 und S22 S16_8547, S22

SRA



Ersatzschlüssel

bitte Schlüsselnr. angeben

ESE...



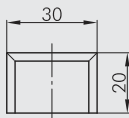
bitte Schlüsselnr. angeben

ES3A...



bitte Schlüsselnr. angeben

ESMIC...



Außenbezeichnungsträger

für selbstklebende Bezeichnungsschilder zur Beschriftung außerhalb der Betätiger
passend für QUARTEX-R-JUWEL
Farbe anthrazit

QRJABT

selbstklebendes Bezeichnungsschild leer

Maße: 17 x 24 mm

BZ26U



selbstklebendes Bezeichnungsschild gelasert

Symbol nach Kundenangabe
Maße: 17 x 24 mm

BZ26G

selbstklebendes Bezeichnungsschild bedruckt

Symbole siehe Seite 108
Maße 17 x 24 mm

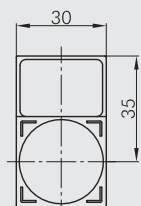
BZ26B

Zubehör Betätiger

Abbildung

Beschreibung

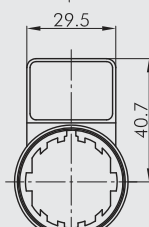
Type



Außenbezeichnungsträger

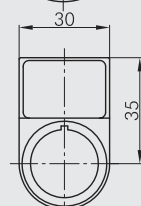
für selbstklebende Bezeichnungsschilder zur Beschriftung
außerhalb der Betätiger
passend für QUARTEX-R
Farbe anthrazit

QRABT



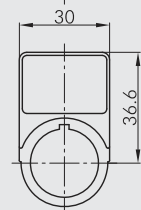
passend für KOMBITAST-R
Farbe anthrazit

KRABT



passend für RONDEX
Farbe anthrazit

RABT



passend für DUX-Standard und DUX-Basic
Farbe schwarz

DRABT



selbstklebendes Bezeichnungsschild leer

Maße: 19 x 27 mm

BZ23U

selbstklebendes Bezeichnungsschild gelasert

gelasert nach Kundenangabe
Maße: 19 x 27 mm

BZ23G

selbstklebendes Bezeichnungsschild bedruckt

Symbole siehe Seite 108
Maße: 19 x 27 mm

BZ23B...

Zubehör Betätiger

Abbildung

Beschreibung

Type



Universal Lampenzieher

LZ



Universal Kappenabheber

USK



Dichtungskappe

aus Silikonkautschuk, von -50°C bis +70°C
für RXT

TK29S

für KRT

TK40

für LDT, LDTL, LXT

TK50S



Unterlegschild gelb (a. A. bedruckbar)

selbstklebende PVC-Folie

Außen-Ø: 75 mm

für Einbauöffnung Ø 22 mm

NAS_22

Außen-Ø: 75 mm

für Einbauöffnung Ø 30 mm

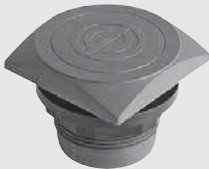






NAS_30

Außen-Ø: 75 mm

für Einbauöffnung 26 x 26 mm

NAS_26

Zubehör Betätiger

Abbildung	Beschreibung	Type
	Blindverschluss für QUARTEX-R Farbe anthrazit	BVQR
	für Baureihe QUARTEX-R-JUWEL Farbe anthrazit	BVQRJ
	für KOMBITAST-R Farbe anthrazit	BVKR
	für RONDEX, RONDEX-M Farbe anthrazit	BVR22
	für Baureihe DUX-Standard Farbe schwarz	DBVR22
	Tasterkappe, flach, gedeckt Ausführung für unbeschriftete Tasten (nicht beleuchtbar). Farben: BL-blau, GB-gelb, GN-grün, SW-schwarz, RT-rot, WS-weiß Kurzbezeichnung an die Type anhängen, z. B. TG22GWS Passend für RTAO, RT, KRT, RMCT, RMCTAO	TG22G...
	Tasterkappe, hoch, gedeckt Ausführung für unbeschriftete Tasten (nicht beleuchtbar). Farben: BL-blau, GB-gelb, GN-grün, SW-schwarz, RT-rot, WS-weiß Kurzbezeichnung an die Type anhängen, z. B. TG22GHWS Passend für QRT..., QRTAO..., RTAO, RT, KRT, QRJT..., QRJTAO..., RMCT, RMCTAO	TG22GH...

Zubehör Betätiger

Abbildung

Beschreibung

Type



Tasterkappe, flach, gedeckt

Ausführung für unbeschriftete Tasten (nicht beleuchtbar).

Farben: BL-blau, GB-gelb, GN-grün, SW-schwarz, RT-rot, WS-weiß

Kurzbezeichnung an die Type anhängen, z. B. T26DGWS

Passend für QRT..., QRJTAO..., QRTAO..., QRJT...

T26DG...

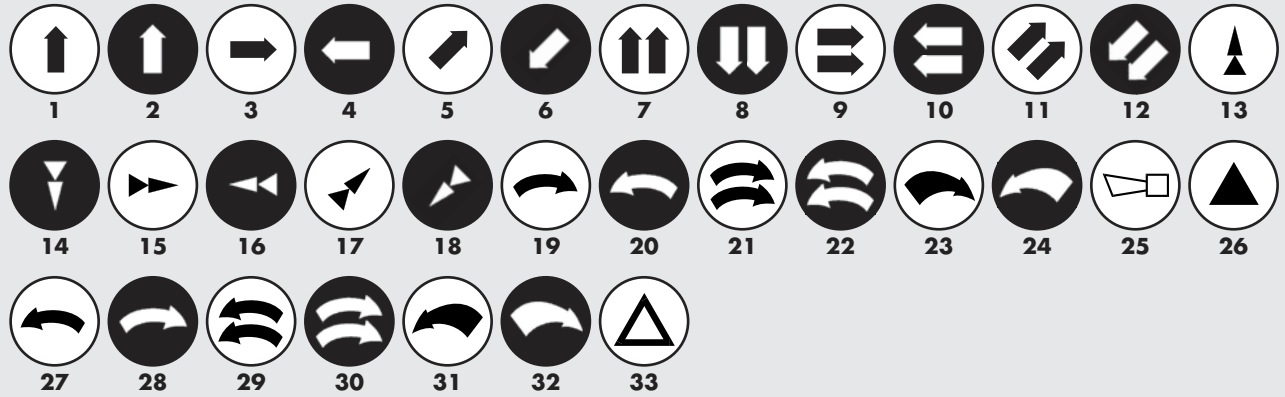
Zubehör

Abbildung	Beschreibung	Type
	<p>Blechlocher Ø 22 mm für Aluminium bis 3 mm Stärke</p>	BL22
	<p>Blechlocher Ø 22 mm für Stahlblech ST37 bis 1,5 mm Stärke und VA bis 1,3 mm Stärke</p>	BL22VA
	<p>Blechlocher 26 x 26 mm für Aluminium bis 3 mm Stärke</p>	BL26
	<p>Blechlocher 26 x 26 mm für Stahlblech ST37 bis 1,5 mm Stärke und VA bis 1,3 mm Stärke</p>	BL26VA
	<p>Hydraulische Antriebseinheit für HL...-Werkzeuge, bestehend aus Handpumpe mit Hydraulikzylinder im Kunststoffkoffer</p>	HHP
	<p>Stanzwerkzeug für hydraulischen Antrieb Ø22 mm für Aussparungen in Stahlblech (ST37) bis 3,2 mm und VA-Blech bis 1,2 mm und ALu-Blech bis 4 mm.</p>	HL22

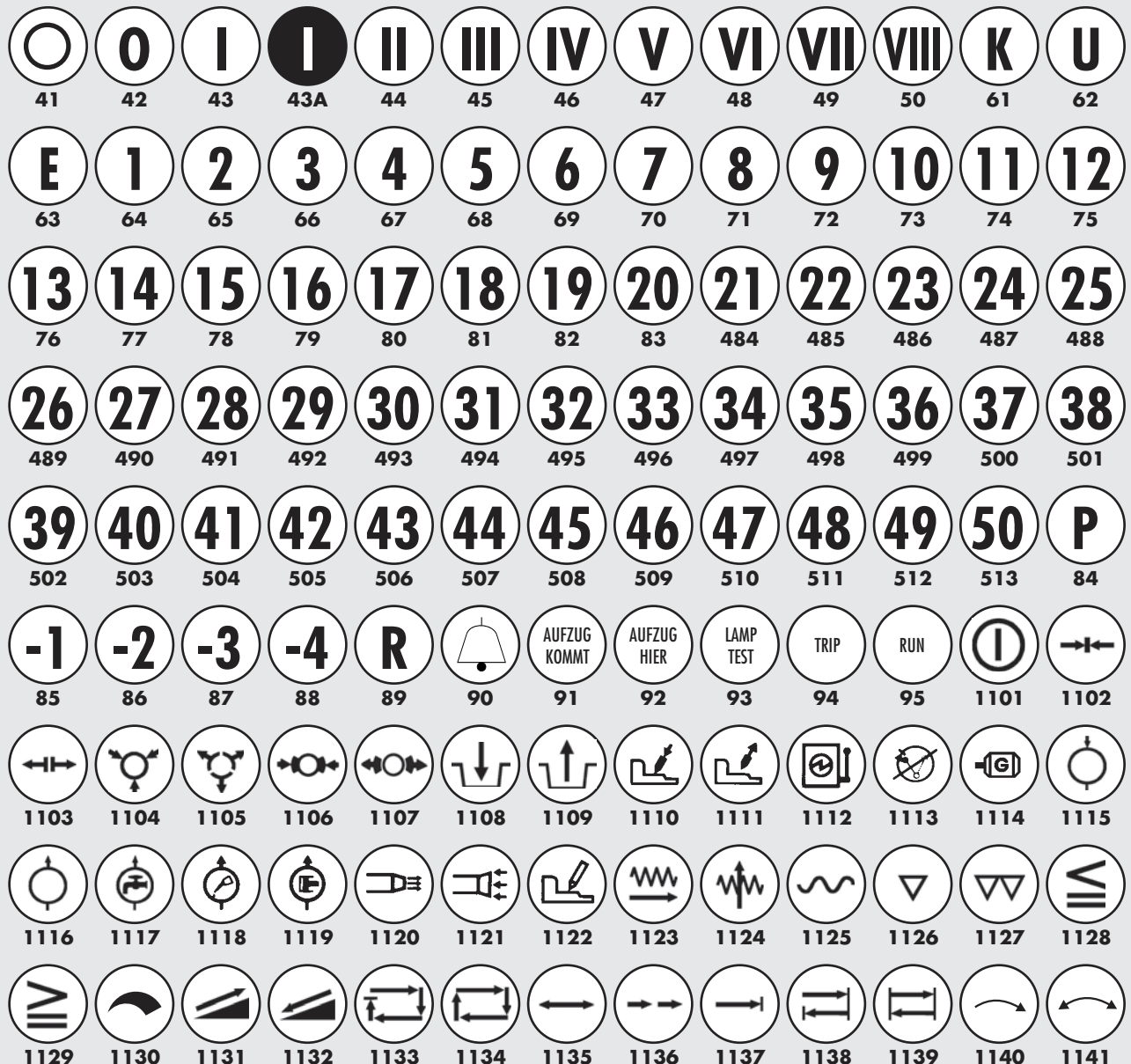
Bezeichnungsschilder

Änderungen von grafischer Gestaltung und Schriftbild der Bezeichnungsschildchen vorbehalten!

Symbolbezeichnungen für Hebezeuge



Zahlen und Symbol-Bezeichnungen

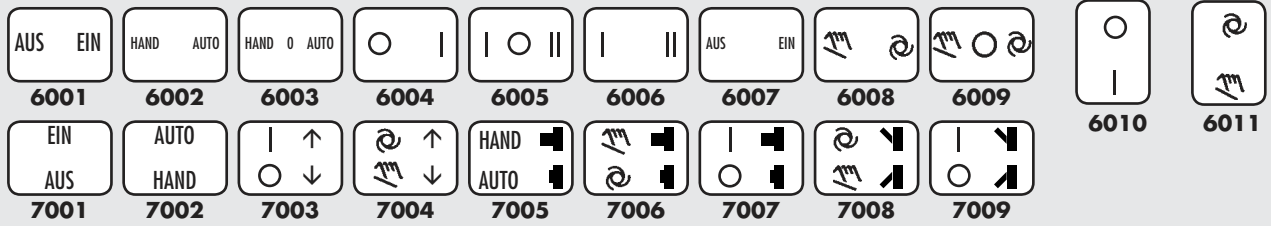


1142	1143	1144	1145	1146	1147	1148	1149	1150	1151	1152	1153	1154
1155	1156	1156A	1157	1158	1159	1160	1161	1162	1163	1164	1165	1166
1167	1168	1169	1170	1171	1172	1173	101	102	103	104	105	106
								AUTO-MATIK	HAND	BETRIEB	STÖRUNG	HEIZEN
107	108	109	110	111	112	113	114	115	116	117	118	119
							SUPPLY ON	TEST	FAULT	EIN		AUS
120	121	122	123	124	125	126	127	128	129	131	131A	132
				RECHTS	LINKS	VOR	ZURÜCK	VORSCHUB EIN	VORSCHUB HALT	VORSCHUB LANGSAM	VORSCHUB SCHNELL	VER-RIEGELN
133	134	135	136	137	138	139	140	141	142	143	144	145
							HEBEN	SENKEN	FEIN-HEBEN	FEIN-SENKEN	AUF LANGSAM	AUF SCHNELL
146	147	148	149	150	151	152	153	154	155	156	157	158
												AUFZUG
159	160	161	162	163	164	165	166	167	168	169	170	171
172	173	174	175	176	177	178	179	180	181	182	183	184
185	186	187	188	189	190	191	192	193	194	195	201	201A
202	203	204	205	206	207	208	209	210	211	212	213	214
215	216	217	218	219	220	221	222	223	224	225	226	227
228	229	230	231	232	301	301A	302	303	304	305	306	307
308	309	310	311	312	313	314	315	316	351	351A	352	353



Einklebbare Bezeichnungsschilder BZ...

für Außenbezeichnungsträger zur Beschriftung außerhalb des Betätigers.



Zubehör Kontaktgeber

Abbildung

Beschreibung

Type



Leuchtdiode BA9s ultrahell
mit eingebautem Brückengleichrichter
für 24V AC/DC, 15mA

blau
grün
rot
weiß
gelb

LD9-24UB
LD9-24UG
LD9-24UR
LD9-24UW
LD9-24UY



Leuchtdiode BA9s ultrahell
mit eingebautem Einweggleichrichter
für 230V AC, 3mA

blau
grün
rot
weiß
gelb

LD9-230UB
LD9-230UG
LD9-230UR
LD9-230UW
LD9-230UY



Leuchtdiode blinkend
für 24V

grün
rot
gelb

LB9-24G
LB9-24R
LB9-24Y



Glühlampe BA9s

6V	/	1,8 W	(300mA)
12 V	/	2,0 W	(166mA)
24 V	/	2,0 W	(80mA)
30 V	/	2,0 W	(66mA)
36 V	/	2,0 W	(55mA)
48 V	/	2,0 W	(40mA)
60 V	/	1,2 W	(20mA)
110 ... 130 V	/	2,6 W	(20mA)

FZR9-6
FZR9-12
FZR9-24
FZR9-30
FZR9-36
FZR9-48
FZR9-60-1
FZR9-130



Glimmlampe BA9s

110V~	rot, mit Reflektor
230V~	rot, mit Reflektor
230V~	grün, mit Reflektor

GM9R-110
GM9R-220
GM9G-220

Zubehör Kontaktgeber

Abbildung

Beschreibung

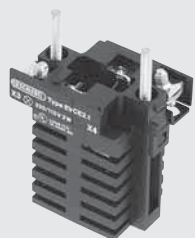
Type



Isolier-Unterlagen 2 mm

zum Höhenausgleich bei Kontaktgebern der Baureihe E...
für Zwischenbau

AU2



Einbau-Vorschaltkondensator (R-C Glied)

für E....-Typen zum Betrieb von Glühlampen FZR9-130 (20mA)
an 240V~50Hz

EVCE2.1



Lampenziher

für Glühlampen FZR9...

LZ8



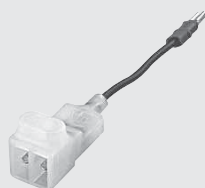
Vorschaltkondensator (R-C Glied)

vollständig umgossen mit einer berührungssicher angeordneten
Schraubklemme und einem Anschluss mit Aderendhülse zum
Betrieb von:

Glühlampen mit 130 V (20 mA) an 240 V ~ 50 Hz
48 V (25 mA) an 240 V ~ 50 Hz

Ausschließlich Lampen mit den angegebenen Werten benutzen.

VC2.1



Lampenprüfglied

vollständig umgossen mit zwei Schraubanschlüssen für 2,5 mm².
Im Lampenprüfstecker sind zwei Dioden 400 V/1 A eingebaut,
durch welche die Lampenleitung von der Prüfleitung entkoppelt
wird.

Nur für Gleichstrom verwendbar.

Nach der Verdrahtung kann das Lampenprüfglied auf das
Lampenelement aufgerastet werden.

VD2

