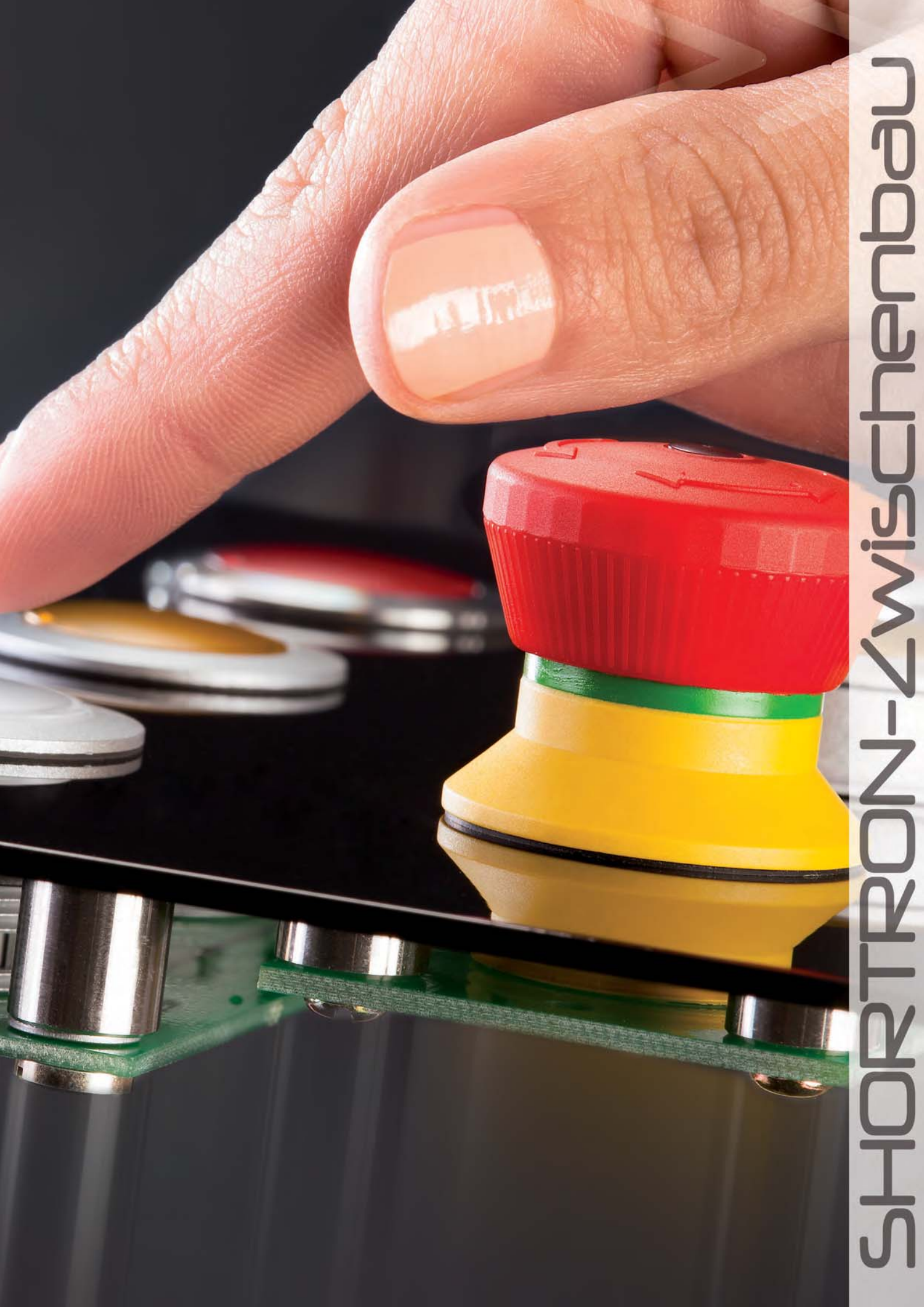




Frontabmessung: \varnothing 28 mm
Einbauöffnung: \varnothing 22,3 mm
Frontrahmenhöhe: 2 mm
Hub: 2,3 mm/1,8 mm



SHORTRON-Zwischenbau

Übersicht Baureihe SHORTRON-Zwischenbau



- | | | |
|----|----------------------------------|-----------|
| 01 | Drucktaster | Seite 161 |
| 02 | Not-Aus-Taster / Not-Halt-Taster | Seite 164 |
| 03 | Wahltaster | Seite 166 |
| 04 | Schlüsseltaster | Seite 168 |
| 05 | Meldeleuchten | Seite 171 |

Kontaktgeber / Lampen


Seite 502


Hülsefarbe (silberfarben, schwarz, Edelstahl glänzend)

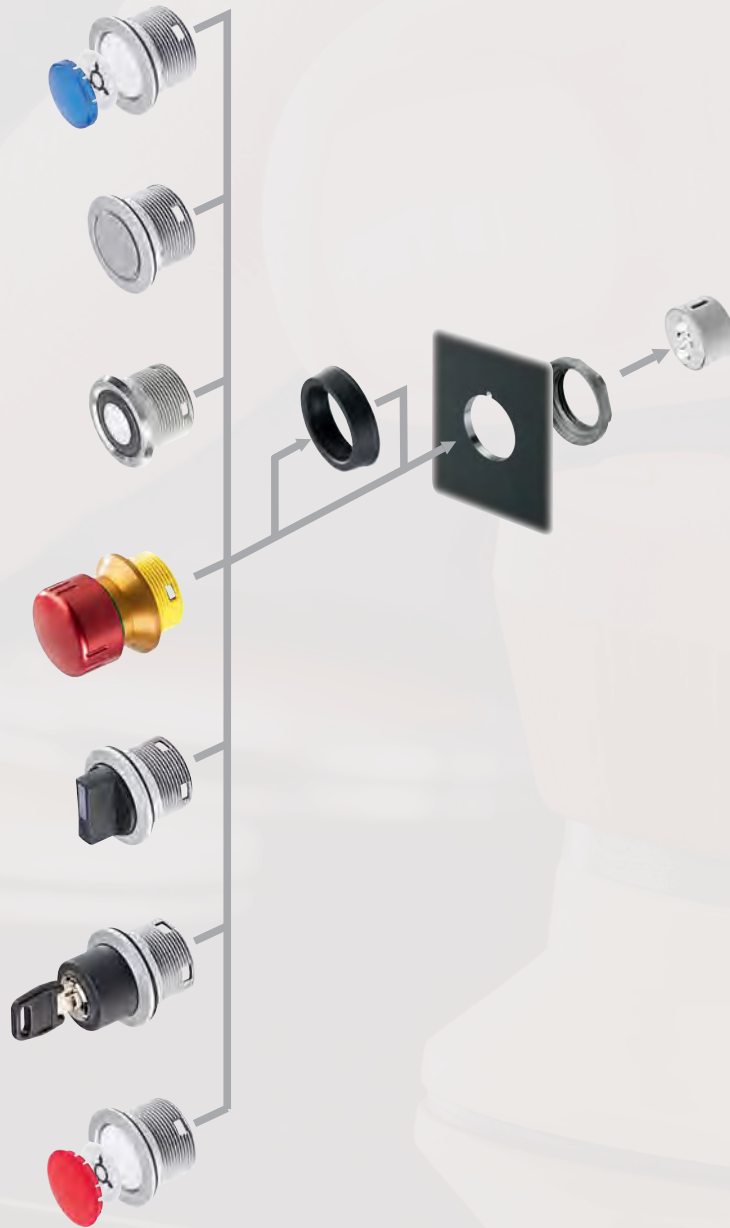


IP65
IP67 Schutzart

2,3mm Betätigungshub

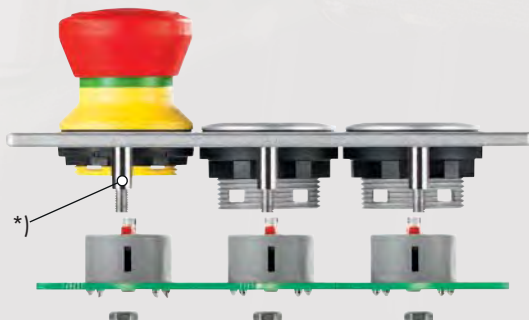
 beleuchtbar

 beschriftbar

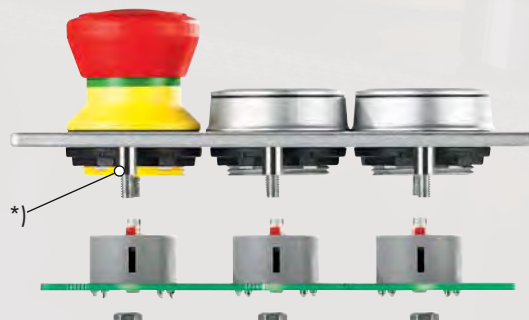


P
P...
Kontaktgeber
Printanschluss
Seite 502

Zwischenbau
Einbautiefe: 16,2mm



Zwischenbau mit Distanzring SDR/SDRSW
Einbautiefe: 9,2mm



*) Distanzbuchsen erforderlich (Länge siehe Einbautiefenmaße)

Über uns

Befehlsgeräte
→ Betätiger

Einbaubuchsen

Bussysteme

Gehäuse

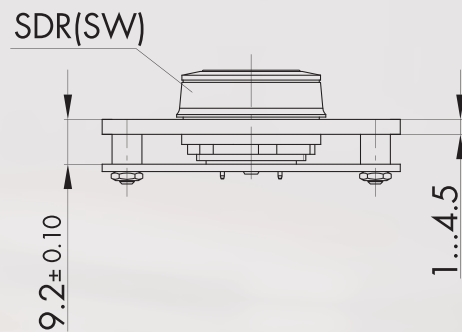
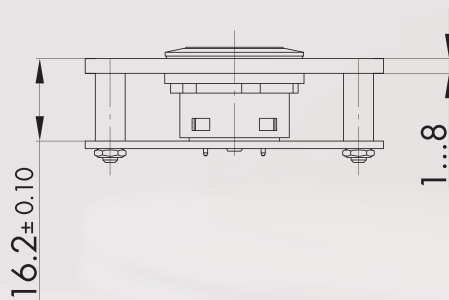
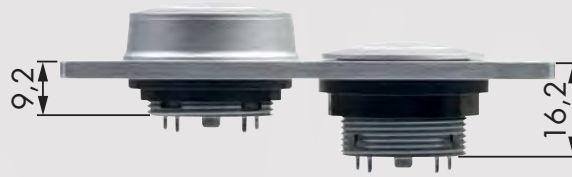
Reihenklammern

Fußschalter

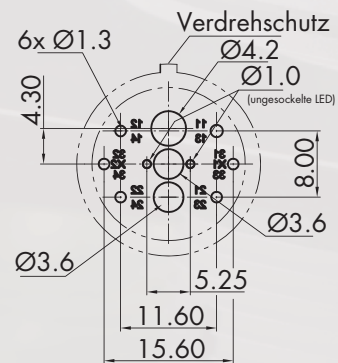
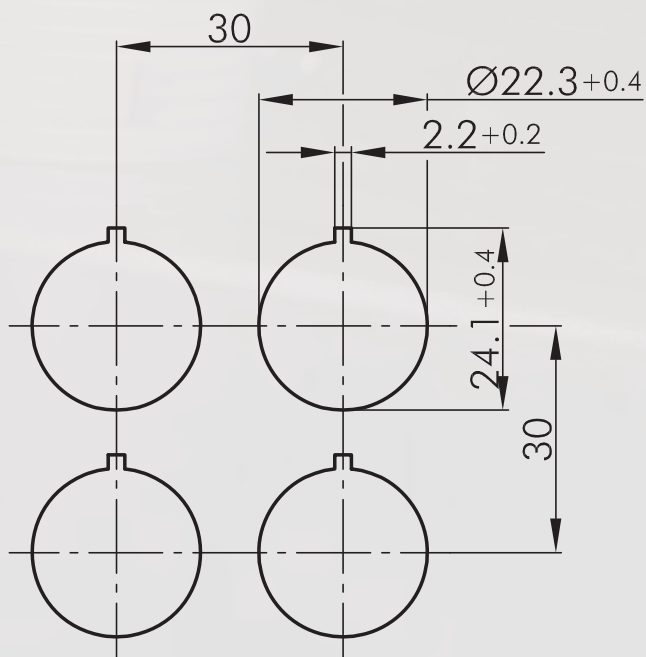
Endschalter

Typenindex

Einbautiefenmaße

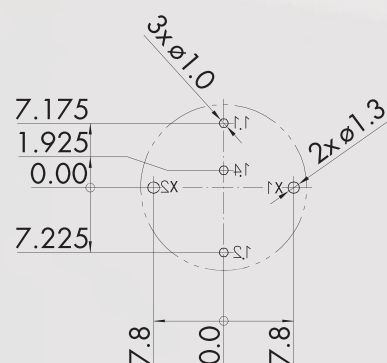


Maße Einbauöffnung



Sicht auf Bestückungsseite der Leiterplatte
Kontaktbelegung: sh. Schaltbild der jew. Typen

PCT...



Drucktaste

Abbildung	Abmessung	Beschreibung	Type
-----------	-----------	--------------	------

		Drucktaste silberfarben passende Kontaktgeber P	ST
		Frontrahmen silberfarben	

		Drucktaste schwarz passende Kontaktgeber P	SSWT
		Frontrahmen schwarz	

		Drucktaste Edelstahl passende Kontaktgeber P	SVAT
		Frontrahmen Edelstahl, glänzend	

	Tasterkappe flach, transparent			
	Farbe	blau		T22RRBL
		gelb		T22RRGB
		grün		T22RRGN
		klar		T22RRKL
		rot		T22RRRT
		opalweiß		T22RRWS

	Tasterkappe hoch, transparent			
	Farbe	blau		T22HRRBL
		gelb		T22HRRGB
		grün		T22HRRGN
		klar		T22HRRKL
		rot		T22HRRRT
		opalweiß		T22HRRWS

	Tasterkappe, flach, gedeckt			
	Farbe	blau		T22RRGBL
		gelb		T22RRGGB
		grün		T22RRGGN
		schwarz		T22RRGSW
		rot		T22RRGRT
		weiß		T22RRGWS

Über uns

Befehlsgeräte
→ Betätiger

Einbaubuchsen

Bussysteme

Gehäuse

Reihenklammern

Fußschalter

Endschalter

Typenindex

SHORTRON Zwischenbau

made in germany



Ø 22,3 mm

Drucktaste

Über uns

Abbildung

Abmessung

Beschreibung

Type



Bezeichnungsschild unbedruckt

BSRRU



Bezeichnungsschild mit Standarddruck

BSRR...

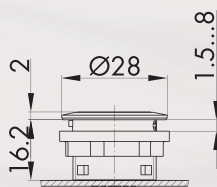
bitte Index-Nr. angeben
(siehe Bezeichnungsschilder Seite 404)



Bezeichnungsschild mit Sonderdruck

BSRRB

nach Kundenangabe



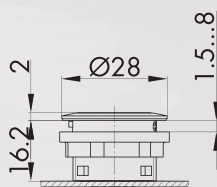
Drucktaste mit Ringbeleuchtung silberfarben

inkl. Tasterkappe

passende Kontaktgeber

P

Leuchtring	weiß		STLRW	
Frontrahmen	silberfarben			
Leuchtring	rot			STLRR
Leuchtring	grün			STLRG
Leuchtring	gelb			STLRY
Leuchtring	blau		STLRB	



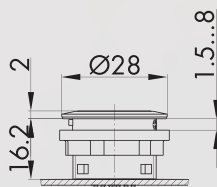
Drucktaste mit Ringbeleuchtung schwarz

inkl. Tasterkappe

passende Kontaktgeber

P

Leuchtring	weiß		SSWTLRW	
Frontrahmen	schwarz			
Leuchtring	rot			SSWTLRR
Leuchtring	grün			SSWTLRG
Leuchtring	gelb			SSWTLRY
Leuchtring	blau		SSWTLRB	



Drucktaste mit Ringbeleuchtung Edelstahl

inkl. Tasterkappe

passende Kontaktgeber

P

Leuchtring	weiß		SVATLRW	
Frontrahmen	Edelstahl, glänzend			
Leuchtring	rot			SVATLRR
Leuchtring	grün			SVATLRG
Leuchtring	gelb			SVATLRY
Leuchtring	blau		SVATLRB	

IP67



Dichtungskappe

TK28S

aus Silikonkautschuk bis -50°C

Befehlsgeräte

→ Befehlsgeräte

Einbaubuchsen

Busssysteme

Geräte

Reihenklammern

Fußschalter

Endschalter

Typenindex

Folientaster

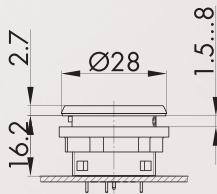
Abbildung

Abmessung

Beschreibung

Type

IP66
IP67
IP69K



Einzel-Folien-Taste Edelstahl

Die Vorteile einer Folientastatur kombiniert mit der Flexibilität von herkömmlichen Betätigern, mit unbedrucktem Bezeichnungsschild. Auf Wunsch mit Standarddruck (siehe Seite 404) oder Sonderdruck.

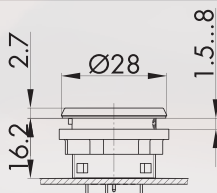
Nur mit PCT...-Kontaktgeber kombinierbar!

passende Kontaktgeber

P
Frontring schwarz
Frontrahmen Edelstahl, glänzend

SVACFT

IP66
IP67
IP69K



Einzel-Folien-Taste schwarz

Die Vorteile einer Folientastatur kombiniert mit der Flexibilität von herkömmlichen Betätigern, mit unbedrucktem Bezeichnungsschild. Auf Wunsch mit Standarddruck (siehe Seite 404) oder Sonderdruck.

Nur mit PCT...-Kontaktgeber kombinierbar!

passende Kontaktgeber

P
Frontring schwarz
Frontrahmen schwarz

SSWCFT

Über uns

Befehlsgeräte

→ Betätiger

Einbaubuchsen

Bussysteme

Gehäuse

Reihenklammern

Fußschalter

Endschalter

Typenindex

Ø 22,3 mm

Not-Halt/Not-Aus-Taste

Über uns

Befehlsgeräte

Einbaubuchsen

Busssysteme

Gehäuse

Reihenklammern

Fußschalter

Endschalter

Typenindex

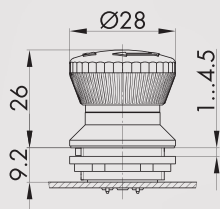
Abbildung

Abmessung

Beschreibung

Type

IP65



Not-Aus-Taster für 9,2mm Einbautiefe

überlistsicher Ja
Schaltstellungsanzeige Ja
Blockierschutzkragen Nein
Entriegelung Rechts- und Linksdrehung
Norm EN 60947-5-1, EN 60947-5-5, EN ISO 13850



passende Kontaktgeber

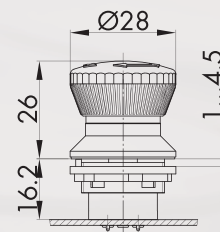
P

Pilzknopf rot
Frontrahmen gelb



FRVK

IP65



Not-Aus-Taster für 16,2mm Einbautiefe

ACHTUNG: darf nicht für beleuchtbare Kontaktgeber verwendet werden!

überlistsicher Ja
Schaltstellungsanzeige Ja
Blockierschutzkragen Nein
Entriegelung Rechts- und Linksdrehung
Norm EN 60947-5-1, EN 60947-5-5, EN ISO 13850

passende Kontaktgeber

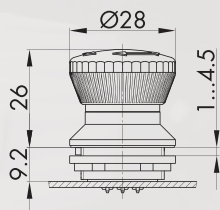
P

Pilzknopf rot
Frontrahmen gelb



FRVKZ

IP65



beleuchtbarer Not-Aus-Taster für 9,2mm Einbautiefe

überlistsicher Ja
Schaltstellungsanzeige Ja
Blockierschutzkragen Nein
Norm EN 60947-5-1, EN 60947-5-5, EN ISO 13850



passende Kontaktgeber

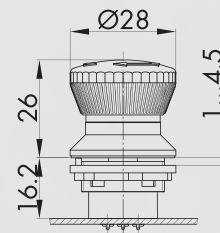
P

Pilzknopf rot
Frontrahmen gelb



FRVKL

IP65



beleuchtbarer Not-Aus-Taster für 16,2mm Einbautiefe

ACHTUNG: ausschließlich nur für beleuchtbare Kontaktgeber geeignet!

überlistsicher Ja
Schaltstellungsanzeige Ja
Blockierschutzkragen Nein
Norm EN 60947-5-1, EN 60947-5-5, EN ISO 13850

passende Kontaktgeber

P

Pilzknopf rot
Frontrahmen gelb



FRVKZL

Not-Halt/Not-Aus-Taste

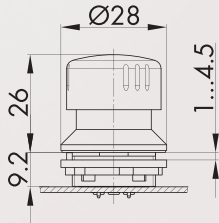
Abbildung

Abmessung

Beschreibung

Type

IP65



Not-Aus-Taster aus Aluminium für robuste Anwendungen für 9,2mm Einbautiefe

überlistsicher	Ja
Schaltstellungsanzeige	Ja
Blockierschutzkragen	Nein
Entriegelung	Rechts- und Links-drehung
Norm	EN 60947-5-1, EN 60947-5-5, EN ISO 13850



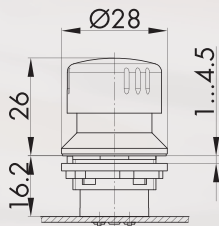
passende Kontaktgeber

P

Pilzknopf	rot	
Frontrahmen	gelb	

FRVKAL

IP65



Not-Aus-Taster aus Aluminium für robuste Anwendungen für 16,2mm Einbautiefe

überlistsicher	Ja
Schaltstellungsanzeige	Ja
Blockierschutzkragen	Nein
Entriegelung	Rechts- und Links-drehung
Norm	EN 60947-5-1, EN 60947-5-5, EN ISO 13850

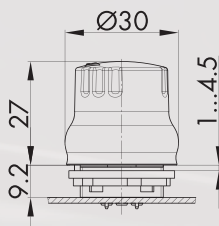
passende Kontaktgeber

P

Pilzknopf	rot	
Frontrahmen	gelb	

FRVKZAL

IP66



Not-Aus-Taster für Hygiene-Bereiche für 9,2mm Einbautiefe

Hygieneprüfung nach DIN EN 1672-2 / DIN EN ISO 14159 sowie GS-NV 3, GS-NV 6	
überlistsicher	Ja
Schaltstellungsanzeige	Ja
Blockierschutzkragen	Nein
Entriegelung	Rechts- und Links-drehung
Norm	EN 60947-5-1, EN 60947-5-5, EN ISO 13850

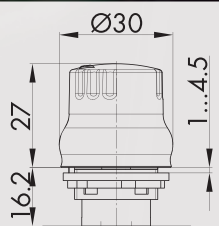
passende Kontaktgeber

P

Pilzknopf	rot	
Frontrahmen	gelb	

FRVKP

IP66



Not-Aus-Taster für Hygiene-Bereiche für 16,2mm Einbautiefe

Hygieneprüfung nach DIN EN 1672-2 / DIN EN ISO 14159 sowie GS-NV 3, GS-NV 6	
überlistsicher	Ja
Schaltstellungsanzeige	Ja
Blockierschutzkragen	Nein
Entriegelung	Rechts- und Links-drehung
Norm	EN 60947-5-1, EN 60947-5-5, EN ISO 13850

passende Kontaktgeber

P

Pilzknopf	rot	
Frontrahmen	gelb	

FRVKZP

SHORTRON Zwischenbau

Ø 22,3 mm

made in germany  **SCHLEGEL**
ELEKTROKONTAKT

Wahltaste (tastend/rastend)

I = Schaltstellung

> = Federrückzug

Über uns

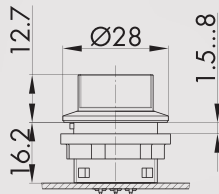
Abbildung

Abmessung

Beschreibung

Type

IP65



Leucht-Wahltaste rastend silberfarben

passende Kontaktgeber

P

Frontrahmen silberfarben

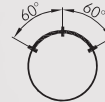


SWA

passende Kontaktgeber

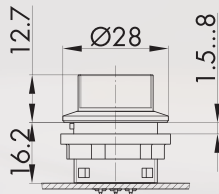
P

Frontrahmen silberfarben



SWB

IP65



Leucht-Wahltaste tastend silberfarben

passende Kontaktgeber

P

Frontrahmen silberfarben



SSTA

passende Kontaktgeber

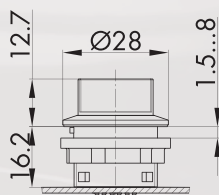
P

Frontrahmen silberfarben



SSTB

IP65



Leucht-Wahltaste links rastend, rechts tastend silberfarben

passende Kontaktgeber

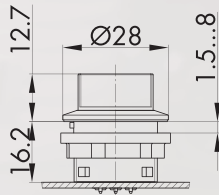
P

Frontrahmen silberfarben



SWC

IP65



Leucht-Wahltaste rastend schwarz

passende Kontaktgeber

P

Frontrahmen schwarz



SSWWA

passende Kontaktgeber

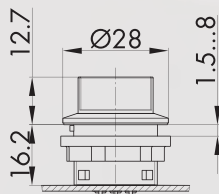
P

Frontrahmen schwarz



SSWWB

IP65



Leucht-Wahltaste tastend schwarz

passende Kontaktgeber

P

Frontrahmen schwarz

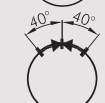


SSWSTA

passende Kontaktgeber

P

Frontrahmen schwarz



SSWSTB

Befehlsgeräte

Einbaudrücken

Busssysteme

Gehäuse

Reihenklappen

Fußschalter

Endschalter

Typenindex

Wahltaste (tastend/rastend)

I = Schaltstellung

> = Federrückzug

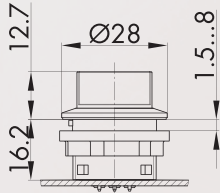
Abbildung

Abmessung

Beschreibung

Type

IP65



Leucht-Wahltaste links rastend, rechts tastend

passende Kontaktgeber

P

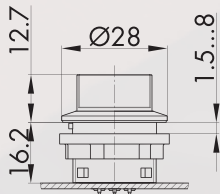
Frontrahmen

schwarz



SSWWC

IP65



Leucht-Wahltaste rastend Edelstahl

passende Kontaktgeber

P

Frontrahmen

Edelstahl, glänzend



SWAWA

passende Kontaktgeber

P

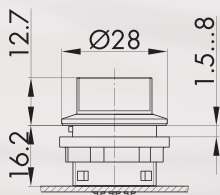
Frontrahmen

Edelstahl, glänzend



SWAWB

IP65



Leucht-Wahltaste tastend Edelstahl

passende Kontaktgeber

P

Frontrahmen

Edelstahl, glänzend



SVASTA

passende Kontaktgeber

P

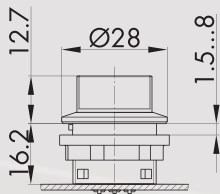
Frontrahmen

Edelstahl, glänzend



SVASTB

IP65



Leucht-Wahltaste links rastend, rechts tastend

passende Kontaktgeber

P

Frontrahmen

Edelstahl, glänzend



SWAWC

Über uns

Befehlsgeräte

→ Betätiger

Einbaubuchsen

Bussysteme

Gehäuse

Reihenklammern

Fußschalter

Endschalter

Typenindex

SHORTRON Zwischenbau

Ø 22,3 mm

made in germany  ELEKTROKONTAKT

Schlüsseltaste (tastend/schaltend)

- I = Schaltstellung
- > = Federrückzug
- = Schlüsselabzugstellung

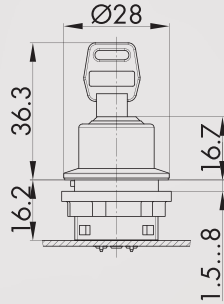
Abbildung

Abmessung

Beschreibung

Type

IP65



Schlüsseltaste rastend silberfarben

inkl. zwei Schlüssel
verschiedenschließend möglich, Mehrpreis a. A.

passende Kontaktgeber



Frontrahmen silberfarben



SSSA12

passende Kontaktgeber



Frontrahmen silberfarben



SSSA13

passende Kontaktgeber



Frontrahmen silberfarben



SSSA14

passende Kontaktgeber



Frontrahmen silberfarben



SSSA15

passende Kontaktgeber



Frontrahmen silberfarben



SSSA16

passende Kontaktgeber



Frontrahmen silberfarben



SSSA17

passende Kontaktgeber

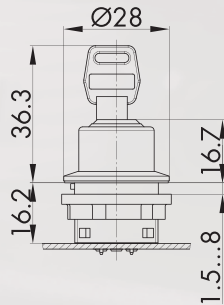


Frontrahmen silberfarben



SSSA18

IP65



Schlüsseltaste rastend (verschiedenschließend) silberfarben

inkl. drei Schlüssel

1. Schlüssel: Rechts-Links-Betätigung
2. Schlüssel: nur Links-Betätigung
3. Schlüssel: nur Rechts-Betätigung

passende Kontaktgeber



Frontrahmen silberfarben



SSSA31

Über uns

Befehlsgeräte

Einbaudrücken

Bussysteme

Gehäuse

Reihenklappen

Fußschalter

Endschalter

Typenindex

Schlüsseltaste (tastend/schaltend)

- I = Schaltstellung
- > = Federrückzug
- = Schlüsselabzugstellung

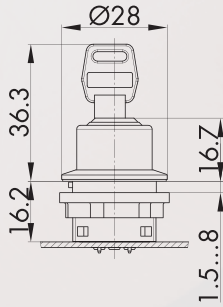
Abbildung

Abmessung

Beschreibung

Type

IP65



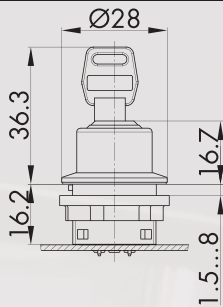
Schlüsseltaste rastend schwarz

inkl. zwei Schlüssel
verschiedenschließend möglich, Mehrpreis a. A.

passende Kontaktgeber

P					SSWSSA12
	Frontrahmen	schwarz			
P					SSWSSA13
	Frontrahmen	schwarz			
P					SSWSSA14
	Frontrahmen	schwarz			
P					SSWSSA15
	Frontrahmen	schwarz			
P					SSWSSA16
	Frontrahmen	schwarz			
P					SSWSSA17
	Frontrahmen	schwarz			
P					SSWSSA18
	Frontrahmen	schwarz			

IP65



Schlüsseltaste rastend (verschiedenschließend) schwarz

inkl. drei Schlüssel
1. Schlüssel: Rechts-Links-Betätigung
2. Schlüssel: nur Links-Betätigung
3. Schlüssel: nur Rechts-Betätigung

passende Kontaktgeber

P					SSWSSA31
	Frontrahmen	schwarz			

Über uns

Befehlsgeräte

→ Betätiger

Einbaubuchsen

Bussysteme

Gehäuse

Reihenklammern

Fußschalter

Endschalter

Typenindex

SHORTRON Zwischenbau

made in germany



Ø 22,3 mm

Schlüsseltaste (tastend/schaltend)

- I = Schaltstellung
- > = Federrückzug
- = Schlüsselabzugstellung

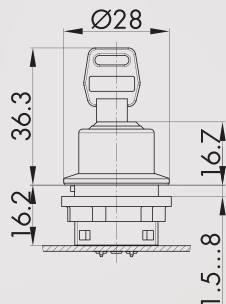
Abbildung

Abmessung

Beschreibung

Type

IP65



Schlüsseltaste rastend Edelstahl

inkl. zwei Schlüssel
verschiedenschließend möglich, Mehrpreis a. A.

passende Kontaktgeber

P

Frontrahmen Edelstahl, glänzend



SVASSA12

passende Kontaktgeber

P

Frontrahmen Edelstahl, glänzend



SVASSA13

passende Kontaktgeber

P

Frontrahmen Edelstahl, glänzend



SVASSA14

passende Kontaktgeber

P

Frontrahmen Edelstahl, glänzend



SVASSA15

passende Kontaktgeber

P

Frontrahmen Edelstahl, glänzend



SVASSA16

passende Kontaktgeber

P

Frontrahmen Edelstahl, glänzend



SVASSA17

passende Kontaktgeber

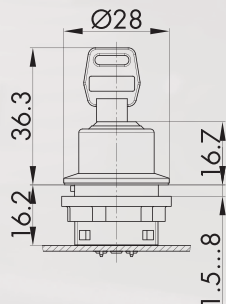
P

Frontrahmen Edelstahl, glänzend



SVASSA18

IP65



Schlüsseltaste rastend (verschiedenschließend) Edelstahl

inkl. drei Schlüssel

1. Schlüssel: Rechts-Links-Betätigung
2. Schlüssel: nur Links-Betätigung
3. Schlüssel: nur Rechts-Betätigung

passende Kontaktgeber

P

Frontrahmen Edelstahl, glänzend



SVASSA31



Ersatzschlüssel

ESMIC482

Standard-Ersatzschlüssel, bei Sonderschließung bitte Schlüsselnummer angeben.

Über uns

Befehlsgeräte

Einbaudrücken

Bussysteme

Geäuse


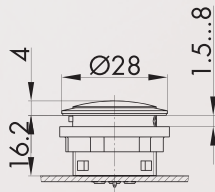

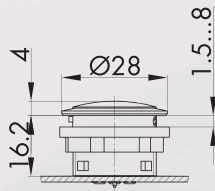

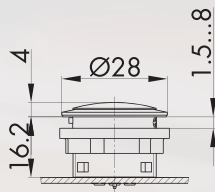
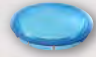
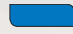
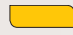
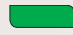

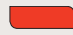





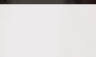

Reihenklennen

Fußschalter

Endschalter

Typenindex

Leuchtvorsatz/Meldeleuchten

Abbildung	Abmessung	Beschreibung	Type
		Leuchtvorsatz silberfarben passende Kontaktgeber Frontrahmen silberfarben	SN
		Leuchtvorsatz schwarz passende Kontaktgeber Frontrahmen schwarz	SSWN
		Leuchtvorsatz Edelstahl passende Kontaktgeber Frontrahmen Edelstahl, glänzend	SVAN
		Kalotte Farbe	blau  K22RRBL gelb  K22RRGB grün  K22RRGN klar  K22RRKL rot  K22RRRT opalweiß  K22RRWS
		Bezeichnungsschild unbedruckt	BSRRU
		Bezeichnungsschild mit Standarddruck bitte Index-Nr. angeben (siehe Bezeichnungsschilder Seite 404)	BSRR...
		Bezeichnungsschild mit Sonderdruck nach Kundenangabe	BSRRB

Über uns

Befehlsgeräte

→ Betätiger

Einbaubuchsen

Bussysteme

Gehäuse

Reihenklammern

Fußschalter

Endschalter

Typenindex

SHORTRON Zwischenbau

Ø 22,3 mm

made in germany

SCHLEGEL
ELEKTROKONTAKT

Leuchtvorsatz/Meldeleuchten

Über uns

→ Befehlsgeräte
Beiführer

Einbaudrücken

Busssysteme

Geräte

Reihenklappen

Fußschalter

Endschalter

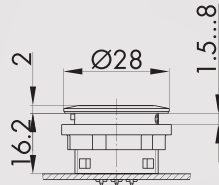
Typenindex

Abbildung

Abmessung

Beschreibung

Type



Leuchtvorsatz mit Ringbeleuchtung silberfarben

passende Kontaktgeber

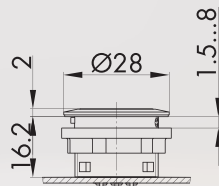
P

Leuchtring
Frontrahmen

weiß
silberfarben



SNLR



Leuchtvorsatz mit Ringbeleuchtung schwarz

passende Kontaktgeber

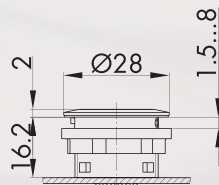
P

Leuchtring
Frontrahmen

weiß
schwarz



SSWNLR



Leuchtvorsatz mit Ringbeleuchtung Edelstahl

passende Kontaktgeber

P





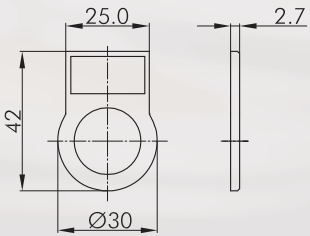





Leuchtring
Frontrahmen

weiß
Edelstahl, glänzend



SVANLR

Zubehör Befehlsgeräte

Abbildung	Abmessung	Beschreibung	Type
		Distanzring passend für Baureihe Shortron für Plattendicken von 0,5 bis 2,5mm Farbe silberfarben schwarz	SDR SDRSW
		Montageschlüssel Sechskant mit Drehmomentbegrenzung für die Baureihen QUARTEX-R-(JUWEL), KOMBITAST-R-JUWEL, KOMBITAST-RJ-Edelstahl, KOMBITAST-RJ-Eco, RONDEX, RONDEX-M, RVA, DUX-Basic, SHORTRON, Buchsen der Baureihen RONTRON-R/-Q-JUWEL	S22
		Montageschlüssel-Adapter mit 1/4-Zoll-Standardanschluss für S16 und S22	SRA
 		Außenbezeichnungsträger für selbstklebende Bezeichnungsschilder zur Beschriftung außerhalb der Betätiger passend für RONTRON-R-JUWEL, SHORTRON Von vorne aufrastbar. Farbe transparent	RRJABT
		selbstklebendes Bezeichnungsschild gelasert beschriftet nach Kundenangabe Maße: 22 x 11 mm	BZ16L
		selbstklebendes Bezeichnungsschild unbedruckt Maße: 22 x 11 mm	BZ16U
		selbstklebendes Bezeichnungsschild mit Standarddruck bitte Index-Nr. angeben (siehe Bezeichnungsschilder Seite 404) Maße: 22 x 11 mm	BZ16B...
		Unterlegschild gelb selbstklebende PVC-Folie Bedruckung auf Anfrage Außen-Ø: 75 mm für Einbauöffnung Ø 22 mm Farbe gelb	NAS_22
		Unterlegschild 4-sprachig bedruckt selbstklebende PVC-Folie Außen-Ø: 75 mm für Einbauöffnung Ø 22 mm Farbe gelb	NAS_22_548
		Universal-Kappenabheber	USK

Über uns

Befehlsgeräte
→ Betätiger

Einbaubuchsen

Bussysteme

Gehäuse

Reihenklammern

Fußschalter

Endschalter

Typenindex