



DATENLOGGER "PreLOG"

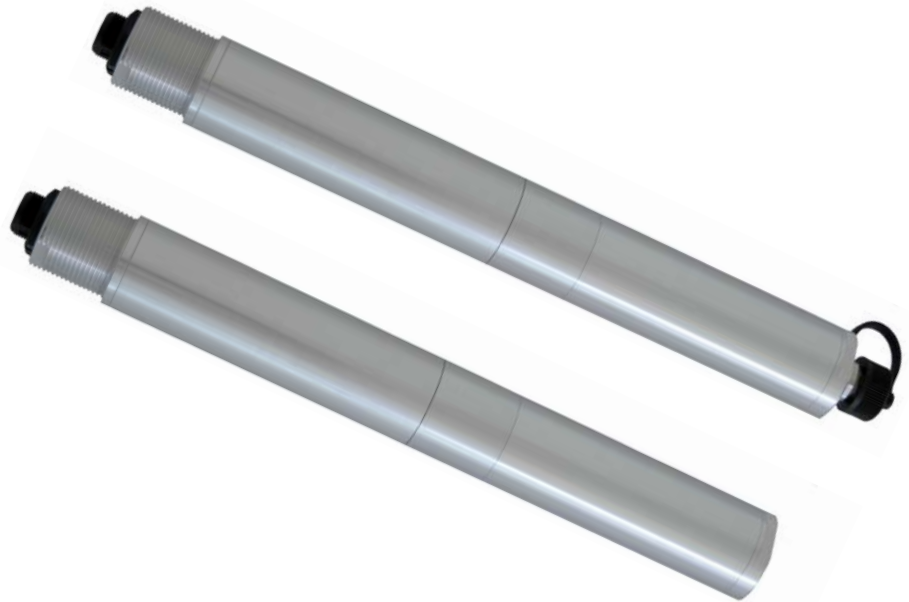
Einkanaliger Niederschlagsdatenlogger

Klein und kompakt,...

aber groß in der Funktion ist der Niederschlagsdatenlogger PreLOG. Der Datenlogger wird über einen kleinen Akku versorgt und erlaubt eine Betriebsdauer von bis zu 5 Jahren. Darüber hinaus kann der PreLOG über seine integrierte Mini-USB-Schnittstelle nicht nur konfiguriert und ausgelesen, sondern auch aufgeladen werden. Die Kommunikation des PreLOG per GPRS kann über ein Modem erfolgen, über das er im Alarmfall auch Alarm-Meldungen versenden kann.

- ▶ Intensitätskorrektur integriert für LAMBRECHT Niederschlagssensoren 15189, 15188, 1518H3; deaktivierbar
- ▶ Speicherverhalten: ereignisgesteuertes Speichern (keine Null-Werte)
- ▶ max. Anzahl Datensätze: 65535

klassische Meteorologie und Hydrologie • Agrarmeteorologie • Messnetze der Wasserwirtschaft • Kläranlagen • Wetterdienste • Verkehrsmeteorologie



Professional Line		PreLOG	PreLOG ECO
Ident-Nr.		00.15190.000000	00.15190.010000
Eingang:	1 Impulseingang, integrierte Signalentprellung	x	x
Ausgang:	1 Impulsausgang (OC)	x	
Auflösung:	einstellbar (Standardwert 0,1 mm)	x	x
Modemversorgung:	schaltbar durch PreLOG 12 V DC (9...26 V DC)	x	
USB-Schnittstelle:	USB zum Konfigurieren, Datenauslesen und Akku laden	x	x
Schnittstelle:	RS232 zum Auslesen der Daten und Anschluss eines Modems	x	
Akku:	3,6 V Li-Ion, wechselbar	x	x
Ext. Versorgung:	12 V DC (9...26 V DC) Achtung! Versorgung wird bei Modemsteuerung direkt auf das Modem durchgeschaltet.	x	
Laden des Akku:	nur über USB-Schnittstelle (5 V DC, 500 mA)	x	x
Stromaufnahme max.:	bei 12 V DC ext. Versorgung, 2...10,5 mA; typ. ca. 2,5 mA	x	
Betriebsdauer:	bis zu 5 Jahre (ohne Nachladen des Akkus; bei +20 °C)	x	x
Betriebstemperatur:	-20...+60 °C (Akku)	x	x
Schutzart:	IP65 (Gehäuse), IP67 (angeschlossener Stecker)	x	x
Gehäuse:	seewasserbeständiges Aluminium	x	x
Abmessung:	ca. 290 x Ø 32 mm	x	x
Gewicht:	0,33 kg	x	x