



KOMBI-WETTER-SENSOR "WENTO-IND"

Windparameter · Lufttemperatur · rel. Luftfeuchte · Luftdruck · Taupunkt / 6 Parameter und optional Niederschlag

Einzigartiges Multitalent...

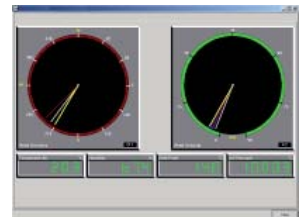
der neuen Generation einer professionellen, besonders kompakten Wetterstation für den universellen Einsatz! Messung von 6 meteorologischen Parametern und der Niederschlagsmenge (optional). Und das zu einem optimalen Preis-Leistungs-Verhältnis! Die Wind-Sensoren und das integrierte Wetter-Modul sind sehr robust konstruiert. Hochwertige Speziallegierungen machen diese Wetterstation umweltresistent und äußerst belastbar. Zuverlässige Messung der meteorologischen Parameter auch unter extremen Wetterbedingungen.

- ▶ äußerst robust und kompakt
- ▶ zuverlässiger Ganzjahresbetrieb in allen Klimazonen
- ▶ einfache und schnelle Montage
- ▶ serielle Schnittstelle für direkten Anschluss an PC-Technik

- Industrieanwendungen · Gebäudesteuerung · Umweltmesstechnik unter extremen Umweltbedingungen



Software SSDL
Die Software zum Direktanschluss an PC und Visualisierung der Momentanwerte, Mittelwerte sowie Datenspeicherung in Excel!



Professional Line (14516) Kombi-Wetter-Sensor WENTO-IND Ident-Nr. 00.14516.210 001

Parameter:	Messbereich:	Genauigkeit:	Auflösung:
Windrichtung:	0...360°	± 1°	< 1°
Windgeschwindigkeit:	0.3...75 m/s	± 2 % FS bei 0.3...50 m/s	< 0.1 m/s
Relative Luftfeuchte:	0...100 % r. F.	± 3% (10...90%) • ± 4% (0...100%)	0.5 % r. F.
Luftdruck:	600...1100 hPa	± 2 hPa (-30...+70 °C)	0.1 hPa
Lufttemperatur:	-30...+70 °C	± 0.8 °C (Hüttenbedingte Abweichung s. Anleitung)	0.1 °C
Niederschlag:	siehe Niederschlags-Sensoren (*Niederschlags-Protokoll-Aktivierung WIXDR: Id. 97.14516.000 000)		
Einsatzbereiche:	Temperaturen -30...+70 °C beheizt • Geschwindigkeiten 0...80 m/s • 0...100 % r. F.		
Protokolle:	NMEA 0183 • WIMWV • WIMHU • WIMMB • WIMTA • WIXDR *		
Schnittstelle:	seriell RS 422/ Talker Baudrate 4800 • 1 Hz (bei Messzyklus 10 Hz) • 8 N 1		
Versorgungsspannung:	Sensor 11...28 V _{DC} / 50 mA bei 24 V _{DC} max. 120 mA • Heizung elektr. geregelt 24 V _{DC} / 2x9 W		
Gehäuse:	seewasserbeständiges Aluminium spezial-beschichtet u. RAL 9006 Schutzlackierung • IP 65 in senkrechter Gebrauchslage		
Abmessungen/ Gewicht:	H 440 mm • B max. 475 mm • Mastaufnahme Ø 51 mm für Montage auf Standrohr • 2.3 kg		

Zubehör: **Anzeigegeräte** z. B. (14742) METEO-LCD • **Datenlogger** z. B. SYNMET • **Meteo LAN Communicator (95666)** • **Traversen/ Maste/ Software und Netzgeräte** s. „Peripherie“ (1642 U66) **Kabel** 10 m • mit 12-poligem Bajonett-Stecker • konfektioniert