

## Fibox SOLID

Die SOLID Baureihe ist eine ausgezeichnete Wahl für die Aufnahme von elektronischen und elektrischen Komponenten. Sie ist ebenfalls eine ideale Alternative zu Polyester-Gehäusen. Die Baureihe ist lieferbar mit Schraub- und Scharnierabdeckungen sowohl in Polycarbonat, als auch in ABS.



# SOLID



**Spezielle Scharniere für einen besonders großen Öffnungswinkel**



**Große Auswahl an Zubehörteilen**



**RoHS-konform und halogenfrei**

# SOLID PC/ABS 1919

188 x 188 PC: IP 66/IP 67, IK 08/IK 09  
ABS: IP 66/IP 67, IK 08

Besteht aus: Unterteil inkl. Montageschrauben, Deckel  
inkl. PUR Dichtung und Polyamid Deckelschrauben.

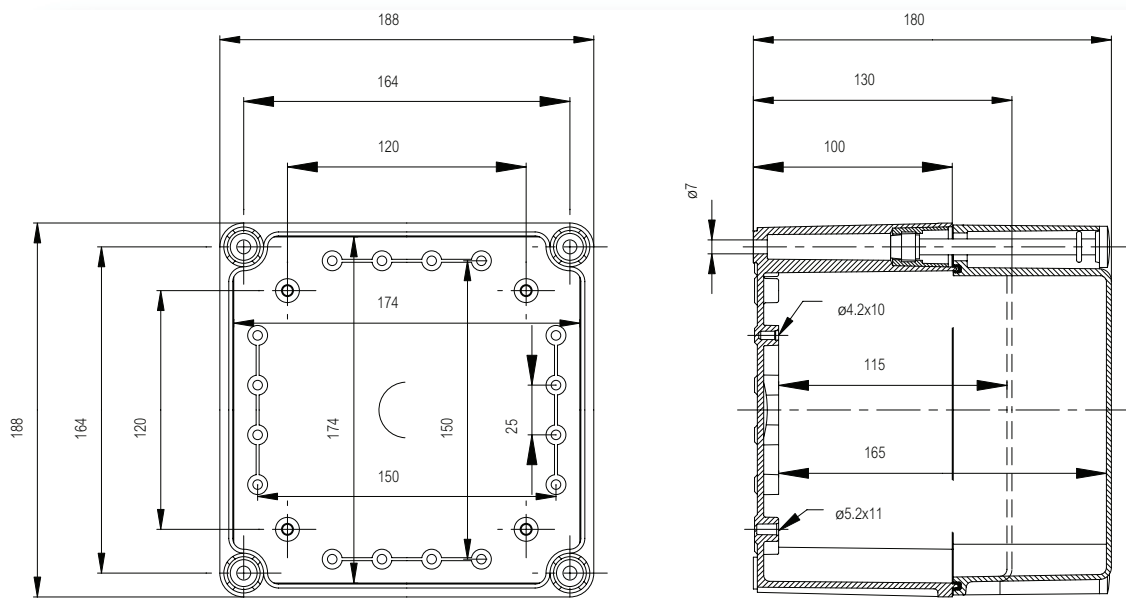


## Gehäuse

| Bestellbez.        | Artikel-Nr. | Grösse in mm    | Beschreibung                                       |
|--------------------|-------------|-----------------|--|
| PC 1919 13 G       | 5330359     | 188 x 188 x 130 | Gehäuse PC • grauer Deckel                         |
| PC 1919 18 G       | 5330369     | 188 x 188 x 180 | Gehäuse PC • grauer Deckel                         |
| PC 1919 13 G-2FSH  | 2539505     | 188 x 188 x 130 | Gehäuse PC, IP 65 • grauer Scharnierdeckel         |
| PC 1919 18 G-2FSH  | 2539507     | 188 x 188 x 180 | Gehäuse PC, IP 65 • grauer Scharnierdeckel         |
| PC 1919 13 T       | 5330059     | 188 x 188 x 130 | Gehäuse PC • transparenter Deckel                  |
| PC 1919 18 T       | 5330069     | 188 x 188 x 180 | Gehäuse PC • transparenter Deckel                  |
| PC 1919 13 T-2FSH  | 2539535     | 188 x 188 x 130 | Gehäuse PC, IP 65 • transparenter Scharnierdeckel  |
| PC 1919 18 T-2FSH  | 2539537     | 188 x 188 x 180 | Gehäuse PC, IP 65 • transparenter Scharnierdeckel  |
| ABS 1919 13 G      | 5880359     | 188 x 188 x 130 | Gehäuse ABS • grauer Deckel                        |
| ABS 1919 18 G      | 5880369     | 188 x 188 x 180 | Gehäuse ABS • grauer Deckel                        |
| ABS 1919 13 G-2FSH | 9880401     | 188 x 188 x 130 | Gehäuse ABS, IP 65 • grauer Scharnierdeckel        |
| ABS 1919 18 G-2FSH | 9880405     | 188 x 188 x 180 | Gehäuse ABS, IP 65 • grauer Scharnierdeckel        |
| ABS 1919 13 T      | 5880059     | 188 x 188 x 130 | Gehäuse ABS • transparenter Deckel                 |
| ABS 1919 18 T      | 5880069     | 188 x 188 x 180 | Gehäuse ABS • transparenter Deckel                 |
| ABS 1919 13 T-2FSH | 9880451     | 188 x 188 x 130 | Gehäuse ABS, IP 65 • transparenter Scharnierdeckel |
| ABS 1919 18 T-2FSH | 9880455     | 188 x 188 x 180 | Gehäuse ABS, IP 65 • transparenter Scharnierdeckel |

## Zubehör

| Bestellbez. | Artikel-Nr. | Grösse in mm | Beschreibung      |
|-------------|-------------|--------------|-------------------|
| EKHVT       | 3770548     | 148 x 148    | Montageplatte     |
| EKV 12      | 3770647     | 35 x 160     | Tragschiene TS 35 |





# SOLID PC/ABS 2819

278 x 188 PC: IP 66/IP 67, IK 08/IK 09  
ABS: IP 66/IP 67, IK 08

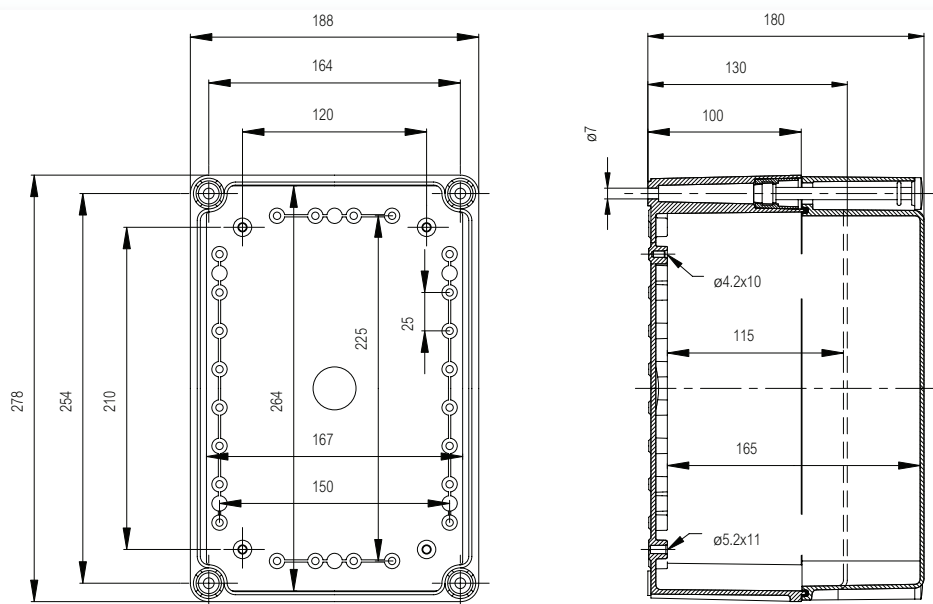
Besteht aus: Unterteil inkl. Montageschrauben, Deckel  
inkl. PUR Dichtung und Polyamid Deckelschrauben.

## Gehäuse

| Bestellbez.        | Artikel-Nr. | Grösse in mm    | Beschreibung                                       |
|--------------------|-------------|-----------------|--|
| PC 2819 13 G       | 5330360     | 278 x 188 x 130 | Gehäuse PC • grauer Deckel                         |
| PC 2819 18 G       | 5330370     | 278 x 188 x 180 | Gehäuse PC • grauer Deckel                         |
| PC 2819 13 G-2FSH  | 2539509     | 278 x 188 x 130 | Gehäuse PC, IP 65 • grauer Scharnierdeckel         |
| PC 2819 18 G-2FSH  | 2539511     | 278 x 188 x 180 | Gehäuse PC, IP 65 • grauer Scharnierdeckel         |
| PC 2819 13 T       | 5330060     | 278 x 188 x 130 | Gehäuse PC • transparenter Deckel                  |
| PC 2819 18 T       | 5330070     | 278 x 188 x 180 | Gehäuse PC • transparenter Deckel                  |
| PC 2819 13 T-2FSH  | 2539539     | 278 x 188 x 130 | Gehäuse PC, IP 65 • transparenter Scharnierdeckel  |
| PC 2819 18 T-2FSH  | 2539541     | 278 x 188 x 180 | Gehäuse PC, IP 65 • transparenter Scharnierdeckel  |
| ABS 2819 13 G      | 5880360     | 278 x 188 x 130 | Gehäuse ABS • grauer Deckel                        |
| ABS 2819 18 G      | 5880370     | 278 x 188 x 180 | Gehäuse ABS • grauer Deckel                        |
| ABS 2819 13 G-2FSH | 9996267     | 278 x 188 x 130 | Gehäuse ABS, IP 65 • grauer Scharnierdeckel        |
| ABS 2819 18 G-2FSH | 9996268     | 278 x 188 x 180 | Gehäuse ABS, IP 65 • grauer Scharnierdeckel        |
| ABS 2819 13 T      | 5880060     | 278 x 188 x 130 | Gehäuse ABS • transparenter Deckel                 |
| ABS 2819 18 T      | 5880070     | 278 x 188 x 180 | Gehäuse ABS • transparenter Deckel                 |
| ABS 2819 13 T-2FSH | 9880459     | 278 x 188 x 130 | Gehäuse ABS, IP 65 • transparenter Scharnierdeckel |
| ABS 2819 18 T-2FSH | 9880463     | 278 x 188 x 180 | Gehäuse ABS, IP 65 • transparenter Scharnierdeckel |

## Zubehör

| Bestellbez. | Artikel-Nr. | Grösse in mm   | Beschreibung                |
|-------------|-------------|----------------|-----------------------------|
| EKJVT       | 3770549     | 238 x 148      | Montageplatte               |
| EKV 12      | 3770647     | 35 x 160       | Tragschiene TS 35           |
| EKV 22      | 3770648     | 35 x 235       | Tragschiene TS 35           |
| EKJZR       | 3730153     | 278 x 188 x 50 | Zwischenrahmen (50 mm hoch) |



# SOLID PC/ABS 3819

378 x 188 PC: IP 66/IP 67, IK 08/IK 09  
ABS: IP 66/IP 67, IK 08

Besteht aus: Unterteil inkl. Montageschrauben, Deckel  
inkl. PUR Dichtung und Polyamid Deckelschrauben.

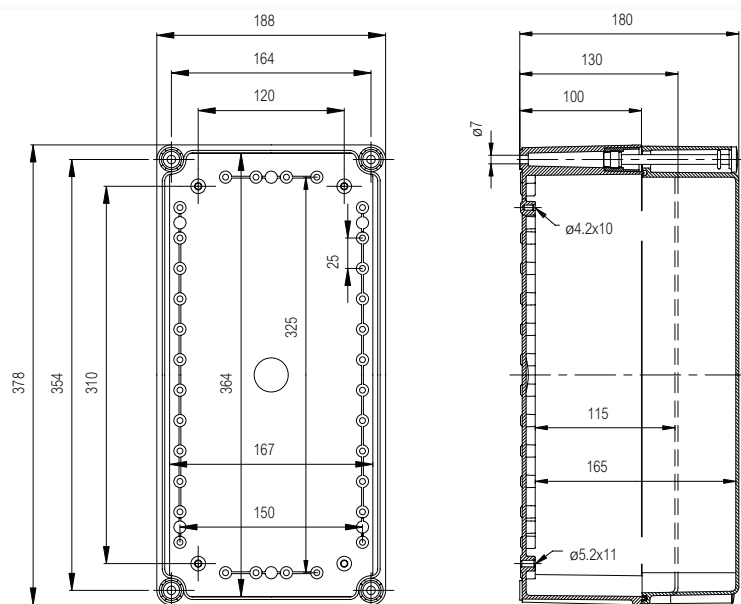


## Gehäuse

| Bestellbez.        | Artikel-Nr. | Grösse in mm    | Beschreibung                                       |
|--------------------|-------------|-----------------|--|
| PC 3819 13 G       | 5330361     | 378 x 188 x 130 | Gehäuse PC • grauer Deckel                         |
| PC 3819 18 G       | 5330371     | 378 x 188 x 180 | Gehäuse PC • grauer Deckel                         |
| PC 3819 13 G-2FSH  | 2539513     | 378 x 188 x 130 | Gehäuse PC, IP 65 • grauer Scharnierdeckel         |
| PC 3819 18 G-2FSH  | 2539515     | 378 x 188 x 180 | Gehäuse PC, IP 65 • grauer Scharnierdeckel         |
| PC 3819 13 T       | 5330061     | 378 x 188 x 130 | Gehäuse PC • transparenter Deckel                  |
| PC 3819 18 T       | 5330071     | 378 x 188 x 180 | Gehäuse PC • transparenter Deckel                  |
| PC 3819 13 T-2FSH  | 2539543     | 378 x 188 x 130 | Gehäuse PC, IP 65 • transparenter Scharnierdeckel  |
| PC 3819 18 T-2FSH  | 2539545     | 378 x 188 x 180 | Gehäuse PC, IP 65 • transparenter Scharnierdeckel  |
| ABS 3819 13 G      | 5880361     | 378 x 188 x 130 | Gehäuse ABS • grauer Deckel                        |
| ABS 3819 18 G      | 5880371     | 378 x 188 x 180 | Gehäuse ABS • grauer Deckel                        |
| ABS 3819 13 G-2FSH | 9880425     | 378 x 188 x 130 | Gehäuse ABS, IP 65 • grauer Scharnierdeckel        |
| ABS 3819 18 G-2FSH | 9880429     | 378 x 188 x 180 | Gehäuse ABS, IP 65 • grauer Scharnierdeckel        |
| ABS 3819 13 T      | 5880061     | 378 x 188 x 130 | Gehäuse ABS • transparenter Deckel                 |
| ABS 3819 18 T      | 5880071     | 378 x 188 x 180 | Gehäuse ABS • transparenter Deckel                 |
| ABS 3819 13 T-2FSH | 9880475     | 378 x 188 x 130 | Gehäuse ABS, IP 65 • transparenter Scharnierdeckel |
| ABS 3819 18 T-2FSH | 9880479     | 378 x 188 x 180 | Gehäuse ABS, IP 65 • transparenter Scharnierdeckel |

## Zubehör

| Bestellbez. | Artikel-Nr. | Grösse in mm   | Beschreibung                |
|-------------|-------------|----------------|-----------------------------|
| EKMVT       | 3770550     | 338 x 148      | Montageplatte               |
| EKV 12      | 3770647     | 35 x 160       | Tragschiene TS 35           |
| EKV 32      | 3770649     | 35 x 335       | Tragschiene TS 35           |
| EKMZR       | 3730152     | 378 x 188 x 50 | Zwischenrahmen (50 mm hoch) |





# SOLID PC/ABS 2828

278 x 278 PC: IP 66/IP 67, IK 08/IK 09  
ABS: IP 66/IP 67, IK 08

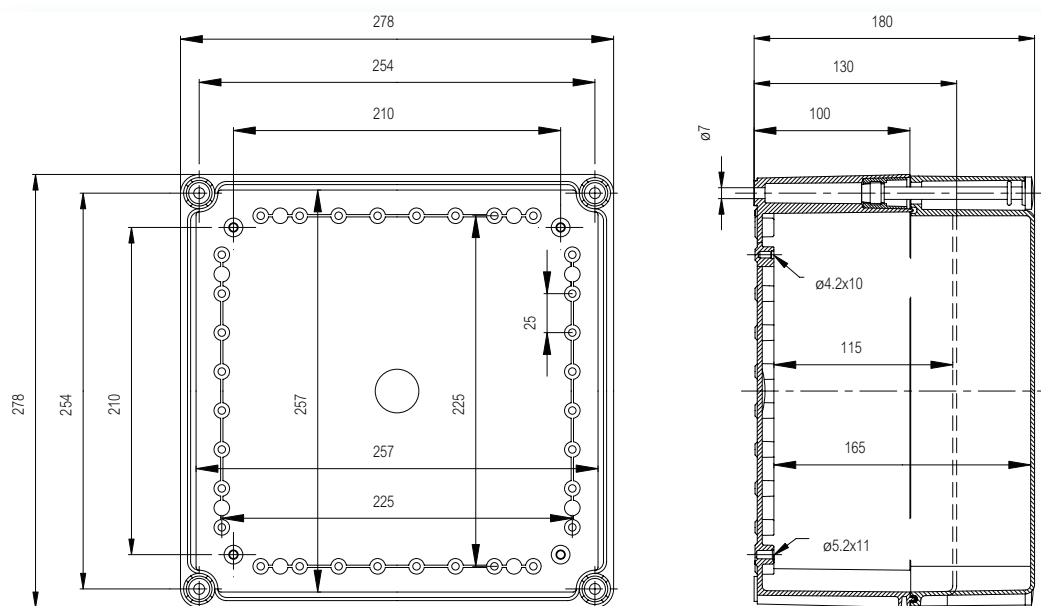
Besteht aus: Unterteil inkl. Montageschrauben, Deckel inkl. PUR Dichtung und Polyamid Deckelschrauben.

## Gehäuse

| Bestellbez.        | Artikel-Nr. | Grösse in mm    | Beschreibung                                       |
|--------------------|-------------|-----------------|--|
| PC 2828 13 G       | 5330362     | 278 x 278 x 130 | Gehäuse PC • grauer Deckel                         |
| PC 2828 18 G       | 5330372     | 278 x 278 x 180 | Gehäuse PC • grauer Deckel                         |
| PC 2828 13 G-2FSH  | 2539517     | 278 x 278 x 130 | Gehäuse PC, IP 65 • grauer Scharnierdeckel         |
| PC 2828 18 G-2FSH  | 2539519     | 278 x 278 x 180 | Gehäuse PC, IP 65 • grauer Scharnierdeckel         |
| PC 2828 13 T       | 5330062     | 278 x 278 x 130 | Gehäuse PC • transparenter Deckel                  |
| PC 2828 18 T       | 5330072     | 278 x 278 x 180 | Gehäuse PC • transparenter Deckel                  |
| PC 2828 13 T-2FSH  | 2539547     | 278 x 278 x 130 | Gehäuse PC, IP 65 • transparenter Scharnierdeckel  |
| PC 2828 18 T-2FSH  | 2539549     | 278 x 278 x 180 | Gehäuse PC, IP 65 • transparenter Scharnierdeckel  |
| ABS 2828 13 G      | 5880362     | 278 x 278 x 130 | Gehäuse ABS • grauer Deckel                        |
| ABS 2828 18 G      | 5880372     | 278 x 278 x 180 | Gehäuse ABS • grauer Deckel                        |
| ABS 2828 13 G-2FSH | 9880417     | 278 x 278 x 130 | Gehäuse ABS, IP 65 • grauer Scharnierdeckel        |
| ABS 2828 18 G-2FSH | 9880421     | 278 x 278 x 180 | Gehäuse ABS, IP 65 • grauer Scharnierdeckel        |
| ABS 2828 13 T      | 5880062     | 278 x 278 x 130 | Gehäuse ABS • transparenter Deckel                 |
| ABS 2828 18 T      | 5880072     | 278 x 278 x 180 | Gehäuse ABS • transparenter Deckel                 |
| ABS 2828 13 T-2FSH | 9880467     | 278 x 278 x 130 | Gehäuse ABS, IP 65 • transparenter Scharnierdeckel |
| ABS 2828 18 T-2FSH | 9880471     | 278 x 278 x 180 | Gehäuse ABS, IP 65 • transparenter Scharnierdeckel |

## Zubehör

| Bestellbez. | Artikel-Nr. | Grösse in mm   | Beschreibung                |
|-------------|-------------|----------------|-----------------------------|
| EKOVT       | 3770551     | 238 x 238      | Montageplatte               |
| EKV 22      | 3770648     | 35 x 235       | Tragschiene TS 35           |
| EKOZR       | 3730093     | 278 x 278 x 50 | Zwischenrahmen (50 mm hoch) |



# SOLID PC/ABS 3828

378 x 278 PC: IP 66/IP 67, IK 08/IK 09  
ABS: IP 66/IP 67, IK 08

Besteht aus: Unterteil inkl. Montageschrauben, Deckel  
inkl. PUR Dichtung und Polyamid Deckelschrauben.

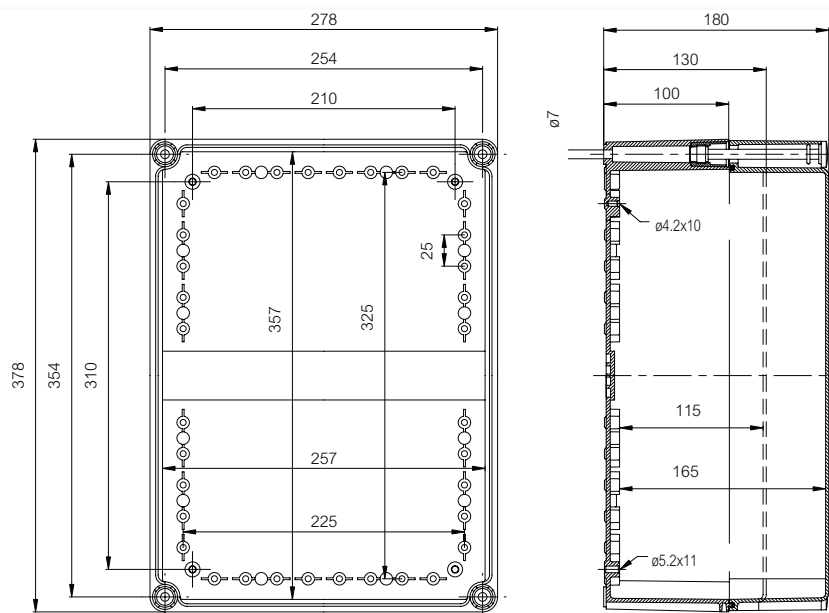


## Gehäuse

| Bestellbez.        | Artikel-Nr. | Grösse in mm    | Beschreibung                                       |
|--------------------|-------------|-----------------|--|
| PC 3828 13 G       | 5330363     | 378 x 278 x 130 | Gehäuse PC • grauer Deckel                         |
| PC 3828 18 G       | 5330373     | 378 x 278 x 180 | Gehäuse PC • grauer Deckel                         |
| PC 3828 13 G-2FSH  | 2539521     | 378 x 278 x 130 | Gehäuse PC, IP 65 • grauer Scharnierdeckel         |
| PC 3828 18 G-2FSH  | 2539523     | 378 x 278 x 180 | Gehäuse PC, IP 65 • grauer Scharnierdeckel         |
| PC 3828 13 T       | 5330063     | 378 x 278 x 130 | Gehäuse PC • transparenter Deckel                  |
| PC 3828 18 T       | 5330073     | 378 x 278 x 180 | Gehäuse PC • transparenter Deckel                  |
| PC 3828 13 T-2FSH  | 2539551     | 378 x 278 x 130 | Gehäuse PC, IP 65 • transparenter Scharnierdeckel  |
| PC 3828 18 T-2FSH  | 2539553     | 378 x 278 x 180 | Gehäuse PC, IP 65 • transparenter Scharnierdeckel  |
| ABS 3828 13 G      | 5880363     | 378 x 278 x 130 | Gehäuse ABS • grauer Deckel                        |
| ABS 3828 18 G      | 5880373     | 378 x 278 x 180 | Gehäuse ABS • grauer Deckel                        |
| ABS 3828 13 G-2FSH | 9996276     | 378 x 278 x 130 | Gehäuse ABS, IP 65 • grauer Scharnierdeckel        |
| ABS 3828 18 G-2FSH | 9996275     | 378 x 278 x 180 | Gehäuse ABS, IP 65 • grauer Scharnierdeckel        |
| ABS 3828 13 T      | 5880063     | 378 x 278 x 130 | Gehäuse ABS • transparenter Deckel                 |
| ABS 3828 18 T      | 5880073     | 378 x 278 x 180 | Gehäuse ABS • transparenter Deckel                 |
| ABS 3828 13 T-2FSH | 9996269     | 378 x 278 x 130 | Gehäuse ABS, IP 65 • transparenter Scharnierdeckel |
| ABS 3828 18 T-2FSH | 9996270     | 378 x 278 x 180 | Gehäuse ABS, IP 65 • transparenter Scharnierdeckel |

## Zubehör

| Bestellbez. | Artikel-Nr. | Grösse in mm   | Beschreibung                |
|-------------|-------------|----------------|-----------------------------|
| EKPVT       | 3770552     | 338 x 238      | Montageplatte               |
| EKV 22      | 3770648     | 35 x 235       | Tragschiene TS 35           |
| EKV 32      | 3770649     | 35 x 335       | Tragschiene TS 35           |
| EKPZR       | 3730141     | 378 x 278 x 50 | Zwischenrahmen (50 mm hoch) |





# SOLID PC/ABS 5628

558 x 278 PC: IP 66/IP 67, IK 08/IK 09  
ABS: IP 66/IP 67, IK 08

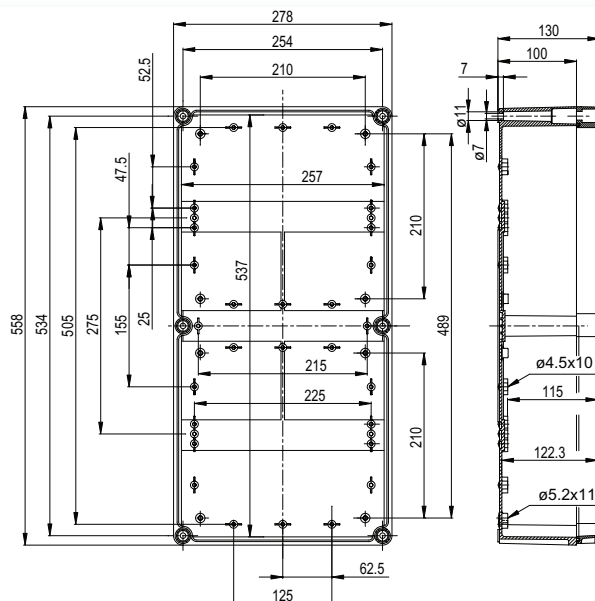
Besteht aus: Unterteil inkl. Montageschrauben, Deckel  
inkl. PUR Dichtung und Polyamid Deckelschrauben.

## Gehäuse

| Bestellbez.        | Artikel-Nr. | Grösse in mm    | Beschreibung                                       |
|--------------------|-------------|-----------------|--|
| PC 5628 13 G       | 5330364     | 558 x 278 x 130 | Gehäuse PC • grauer Deckel                         |
| PC 5628 13 G-3FSH  | 2539525     | 558 x 278 x 130 | Gehäuse PC, IP 65 • grauer Scharnierdeckel         |
| PC 5628 13 T       | 5330064     | 558 x 278 x 130 | Gehäuse PC • transparenter Deckel                  |
| PC 5628 13 T-3FSH  | 2539555     | 558 x 278 x 130 | Gehäuse PC, IP 65 • transparenter Scharnierdeckel  |
| ABS 5628 13 G      | 5880364     | 558 x 278 x 130 | Gehäuse ABS • grauer Deckel                        |
| ABS 5628 13 G-3FSH | 9880441     | 558 x 278 x 130 | Gehäuse ABS, IP 65 • grauer Scharnierdeckel        |
| ABS 5628 13 T      | 5880064     | 558 x 278 x 130 | Gehäuse ABS • transparenter Deckel                 |
| ABS 5628 13 T-3FSH | 9996271     | 558 x 278 x 130 | Gehäuse ABS, IP 65 • transparenter Scharnierdeckel |

## Zubehör

| Bestellbez. | Artikel-Nr. | Grösse in mm   | Beschreibung                |
|-------------|-------------|----------------|-----------------------------|
| EKTVT       | 3770553     | 518 x 238      | Montageplatte               |
| EKV 22      | 3770648     | 35 x 235       | Tragschiene TS 35           |
| EKV 50      | 3770699     | 35 x 500       | Tragschiene TS 35           |
| EKTZR       | 3730142     | 558 x 278 x 50 | Zwischenrahmen (50 mm hoch) |



# SOLID PC/ABS 5638

558 x 378 PC: IP 66/IP 67, IK 08/IK 09  
ABS: IP 66/IP 67, IK 08

Besteht aus: Unterteil inkl. Montageschrauben, Deckel  
inkl. PUR Dichtung und Polyamid Deckelschrauben.

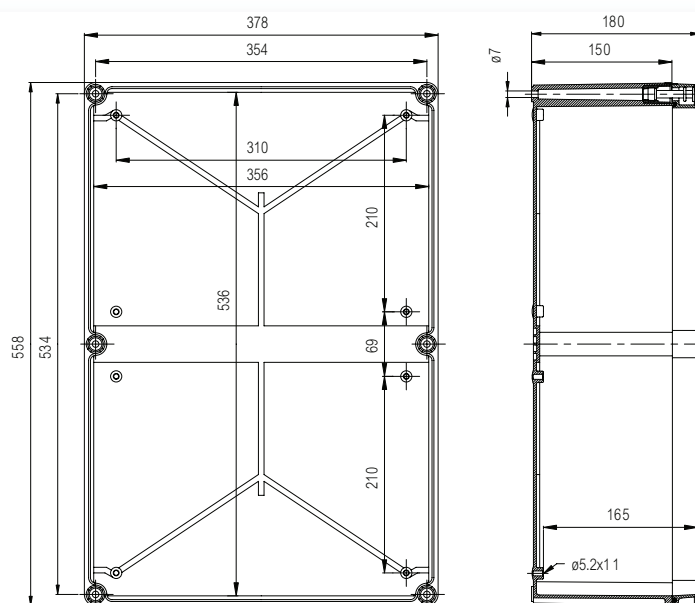


## Gehäuse

| Bestellbez.        | Artikel-Nr. | Grösse in mm    | Beschreibung                                       |
|--------------------|-------------|-----------------|--|
| PC 5638 18 G       | 5330365     | 558 x 378 x 180 | Gehäuse PC • grauer Deckel                         |
| PC 5638 18 G-3FSH  | 2539527     | 558 x 378 x 180 | Gehäuse PC, IP 65 • grauer Scharnierdeckel         |
| PC 5638 18 T       | 5330065     | 558 x 378 x 180 | Gehäuse PC • transparenter Deckel                  |
| PC 5638 18 T-3FSH  | 2539557     | 558 x 378 x 180 | Gehäuse PC, IP 65 • transparenter Scharnierdeckel  |
| ABS 5638 18 G      | 5880365     | 558 x 378 x 180 | Gehäuse ABS • grauer Deckel                        |
| ABS 5638 18 G-3FSH | 9880445     | 558 x 378 x 180 | Gehäuse ABS, IP 65 • grauer Scharnierdeckel        |
| ABS 5638 18 T      | 5880065     | 558 x 378 x 180 | Gehäuse ABS • transparenter Deckel                 |
| ABS 5638 18 T-3FSH | 9996272     | 558 x 378 x 180 | Gehäuse ABS, IP 65 • transparenter Scharnierdeckel |

## Zubehör

| Bestellbez. | Artikel-Nr. | Grösse in mm   | Beschreibung                |
|-------------|-------------|----------------|-----------------------------|
| EKUVT       | 3770554     | 518 x 338      | Montageplatte               |
| DR 316      | 5518030     | 35 x 316       | Tragschiene TS 35           |
| EKUZR       | 3730323     | 558 x 378 x 50 | Zwischenrahmen (50 mm hoch) |





# ZUBEHÖR

Bestellbez. Artikel-Nr. Beschreibung

## Montageplatte (galvanisch verzinkter Stahl, 1,5 mm dick)

|                  |         |                              |
|------------------|---------|------------------------------|
| EKHVT            | 3770548 | 148 x 148                    |
| EKJVT            | 3770549 | 238 x 148                    |
| EKMVT            | 3770550 | 338 x 148                    |
| EKOVT            | 3770551 | 238 x 238                    |
| EKPVT            | 3770552 | 338 x 238                    |
| EKTVT            | 3770553 | 518 x 238                    |
| EKUVT            | 3770554 | 518 x 338                    |
| PT 60x11 PH2 Set |         | Schrauben für Montageplatten |

## Montageplatte für kWh-Zähler

|         |         |   |
|---------|---------|---|
| EKPVM2  | 3770839 | 338 x 238 ▪ für kWh-Zähler                |
| EKPVM2P | 3771839 | 338 x 238 ▪ für kWh-Zähler (Polyester)    |
| M6x16   | 3570678 | Schrauben zur Befestigung des kWh-Zählers |

## DIN-35 Montageschiene (galvanisch verzinkter Stahl, 7,5 mm hoch)

|        |         |          |
|--------|---------|----------|
| EKV 12 | 3770647 | 35 x 160 |
| EKV 22 | 3770648 | 35 x 235 |
| EKV 32 | 3770649 | 35 x 335 |
| EKV 50 | 3770699 | 35 x 500 |

## Tragschienen Zubehör

|             |         |  |
|-------------|---------|--|
| MSM PT 5x10 | 4712049 | Montageschraube                            |
| MB 10686    | 3730686 | 2 Distanzstücke inkl. Schrauben ▪ 15/34 mm |

## Rahmen für DIN-Schienen

|             |         |                        |
|-------------|---------|------------------------|
| MS PROF 19  | 3510840 | Rahmen für DIN-Schiene |
| MS PROF 28  | 3510841 | Rahmen für DIN-Schiene |
| MS PROF 38  | 3510842 | Rahmen für DIN-Schiene |
| MS PROF 56  | 3510843 | Rahmen für DIN-Schiene |
| EKT PROF 56 | 3510844 | Rahmen für DIN-Schiene |

## Zwischenrahmen (Polycarbonat, PUR Dichtung)

|       |         |                |
|-------|---------|----------------|
| EKJZR | 3730153 | 278 x 188 x 50 |
| EKMZR | 3730152 | 378 x 188 x 50 |
| EKOZR | 3730093 | 278 x 278 x 50 |
| EKPZR | 3730141 | 378 x 278 x 50 |
| EKTZR | 3730142 | 558 x 278 x 50 |
| EKUZR | 3730323 | 558 x 378 x 50 |

## Frontplatten mit DIN-Öffnungen

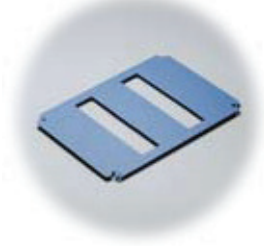
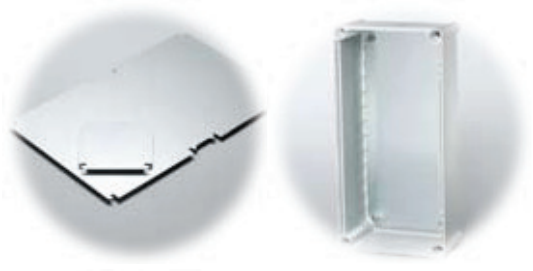
|             |         |                         |
|-------------|---------|-------------------------|
| FP12-2819   | 3770765 | 280 x 190 ▪ 12 Module   |
| FP12-2828   | 3770756 | 280 x 280 ▪ 12 Module   |
| FP12x2-2828 | 3770766 | 280 x 280 ▪ 2x12 Module |
| FP12x2-2838 | 3770769 | 280 x 380 ▪ 2x12 Module |
| FP12x3-2838 | 3770767 | 280 x 380 ▪ 3x12 Module |
| FP12x3-2856 | 3770768 | 280 x 560 ▪ 3x12 Module |

## MB FP88 und MB FP882 Distanzstücke

|              |         |   |
|--------------|---------|---|
| MB FP88      | 3530764 | Distanzstück für Frontplatten                   |
| MB FP882     | 3530771 | Distanzstück für Frontplatten                   |
| MB 26050     | 5026050 | Abdeckplatte für 12 Module                      |
| MB 26069SET  | 5126029 | Trägersatz                                      |
| MS BAR CLAMP | 4712232 | Reihenklemme auf PE/N Klemme 25 mm <sup>2</sup> |
| MR 26145     | 5026145 | PE/N 35 mm <sup>2</sup> Leiter-Anschlussklemme  |

## Polycarbonat Frontplatten für FX20 SET

|                 |         |                             |
|-----------------|---------|-----------------------------|
| FX FP 8-2819    | 3770849 | 280 x 190 ▪ für 8 Module    |
| FX FP 12-2828   | 3770850 | 280 x 280 ▪ für 12 Module   |
| FX FP 2*12-2838 | 3770851 | 380 x 280 ▪ für 2x12 Module |
| FX FP 3*12-2856 | 3770852 | 560 x 280 ▪ für 3x12 Module |



# ZUBEHÖR

**Bestellbez. Artikel-Nr. Beschreibung**

## Distanzstücke FX20 SET

|             |         |   |
|-------------|---------|---|
| FX20 SET    | 3570791 | Distanzstück Set (4 St.)                          |
| MB 10791    | 3730791 | Distanzstück (separat)                            |
| MB 10792    | 3730792 | Montageschraube für Frontplatte                   |
| MS BAR 2+18 | 4712199 | PE/N Terminal Sammelschiene 25+10 mm <sup>2</sup> |

## Frontplatte für MB 60MM Sammelschienen

|            |         |                              |
|------------|---------|------------------------------|
| MB FP 2828 | 3770853 | 280 x 280 • PC, 2 mm in blau |
| MB FP 3828 | 3770854 | 380 x 280 • PC, 2 mm in blau |
| MB FP 5628 | 3770855 | 560 x 280 • PC, 2 mm in blau |

## 60 MM Sammelschiene

|          |         |   |
|----------|---------|---|
| MB 60MM  | 3532385 | Befestigungsset für Sammelschiene inkl. Schrauben |
| MB 10792 | 3730792 | Montageschraube für Frontplatte                   |

## Scharniere und Wandbefestigungen

|          |         |  |
|----------|---------|--|
| MB 10622 | 3530622 | Scharniersatz, PC  |
| MB 10547 | 3570547 | Scharniersatz, PA  |
| EKZKS 1  | 3570570 | Scharniersatz, Stahl   |
| MB 10523 | 3560523 | Blindpfropfen • wenn auf der Scharnierseite keine Deckelschrauben benutzt werden |
| MB 10674 | 3770674 | Wandbefestigungsglaschen • 4 St. inkl. Schrauben                                 |

## Deckelschrauben

|              |         |   |
|--------------|---------|---|
| HS 10255     | 3540255 | Flügelkopfschraube • für 30 mm Deckel                                   |
| CS 10256     | 3540256 | Kreuzkopfschraube • für 30/100 mm Deckel                                |
| SS 10535     | 3540535 | Schlitzkopfschraube • für 30 mm Deckel                                  |
| SS 10544     | 3570544 | Schlitzkopfschraube (Schnellverschluss) • für 30/100 mm Deckel          |
| HS 10533     | 3570533 | Flügelkopfschraube (Schnellverschluss) • für 30 mm Deckel               |
| HS 10532     | 3570532 | Schnellverschluss-Flügelkopfschraube (Scharnier) • für 30 mm Deckel     |
| MB 10534     | 3540534 | Gewindebuchse • erforderlich für Schnellverschlusschrauben              |
| SS 10563     | 3540563 | Kreuzkopfschraube • für 80 mm Deckel                                    |
| HS 10562     | 3540562 | Flügelkopfschraube • für 80 mm Deckel                                   |
| DS 10581     | 3540581 | Dreieckkopfschraube • für 30/80/100 mm Deckel                           |
| MB 10673 SET | 3570673 | Dreieckschlüssel • zu verwenden mit DS 10581                            |
| SS 10256 N   | 3510256 | Deckelschraube (Noryl, gute chemische Beständigkeit) • für 30 mm Deckel |
| HS 10255 N   | 3510255 | Deckelschraube (Noryl, gute chemische Beständigkeit) • für 30 mm Deckel |
| SS 10256-4   | 3544256 | Kreuzkopfschraube, Satz von 4 Stück • für 30/100 mm Deckel              |
| SS 10256-6   | 3546256 | Kreuzkopfschraube, Satz von 6 Stück • für 30/100 mm Deckel              |
| SS 10563-4   | 3544563 | Kreuzkopfschraube, Satz von 4 Stück • für 80 mm Deckel                  |

## Distanzstücke für Gehäuseecken

|          |         |  |
|----------|---------|--|
| MR 10726 | 5070726 | Distanzstück 15 mm • M6 selbstschneidend |
| MR 10727 | 5070727 | Distanzstück 20 mm • M6 selbstschneidend |
| MR 10728 | 5070728 | Distanzstück 30 mm • M6 selbstschneidend |
| MR 10729 | 5070729 | Distanzstück 54 mm • M6 selbstschneidend |
| HR 10    | 3570655 | Distanzstück • mit M6 Gewinde            |
| HR 15    | 3570656 | Distanzstück • mit M6 Gewinde            |
| HR 20    | 3570657 | Distanzstück • mit M6 Gewinde            |
| HR 30    | 3570658 | Distanzstück • mit M6 Gewinde            |

## Distanzstücke für mittige Befestigungspunkte

|          |         |  |
|----------|---------|--|
| FA 12053 | 4712053 | Distanzstück 14 mm • M5 selbstschneidend |
| FA 12052 | 4712052 | Distanzstück 42 mm • M5 selbstschneidend |

## Schloßsatz

|          |         |  |
|----------|---------|--|
| MB 10597 | 3570597 | Schloß-Satz • mit Schloß + 2 Schlüssel |
|----------|---------|--|



| <b>SOLID Technische Informationen</b>                         |  |  | <b>Approbationen</b>  |
|---|--|--|---|
| <b>Eigenschaften</b>  | <b>Polycarbonat (PC)</b>                     | <b>ABS</b>                             |   |
| Schutzart (EN 60529)  | IP 66/IP 67<br>IP 65 FSH                     | IP 66/IP 67<br>IP 65 FSH               | <b>USA</b> Gehäuse für elektrische Ausrüstung<br>PC: UL Type 1, 3, 3S, 4, 4X, 6, 6P oder 12; UL File E75645<br>Vol 1 Sec 2; UL 746C-5VA vertikaler Flammentest<br>(UL 50/508)<br>ABS: NEMA 1, 3, 3S, 4, 4X, 6, 6P oder 12<br><br><b>Kanada</b> Industrielle Kontrollausrüstung<br>Gehäuse für elektrische Kontrollausrüstung/ULc<br><br><b>Europa</b> Gehäuse für Schalt- und Kontrollanlagen und<br>Kontrollanlagen Zubehör EN 62208:2003 (50298:1998)<br><b>Europa</b> Sicherheit für Ausrüstungen in der<br>Informationstechnologie<br>EN 60950<br>RoHS Richtlinie 2002/95/EC<br><br><b>Rusland</b> GostR - Gost Russian certificate of conformity |
| Schlagfestigkeit (EN 62262)                                   | IK 08 (Seitenfläche)<br>IK 09 (Stirnfläche)  | IK 08                                  |   |
| Temperaturbeständigkeit Celsius<br>(Kurzzeit) Fahrenheit      | -40°...120°C<br>-40°...250°F                 | -40°...80°C<br>-40°...175°F            |   |
| Temperaturbeständigkeit Celsius<br>(Dauergebrauch) Fahrenheit | -40°...80°C<br>-40°...175°F                  | -40°...60°C<br>-40°...140°F            |   |
| Elektrische Isolation   | voll isoliert <input type="checkbox"/>       | voll isoliert <input type="checkbox"/> |   |
| Farbton hellgraue Teile                                       | RAL 7035<br>Lichtgrau                        | RAL 7035<br>Lichtgrau                  |   |
| PC-Deckel transparent, Farbe                                  | Klar transparent                             | Klar transparent                       |   |
| Deckelschrauben, Farbe  | RAL 7035                                     | RAL 7035                               |   |
| Deckelschrauben, Material                                     | Polyamid (PA)                                | Polyamid (PA)                          |   |
| Dichtung  | PUR  | PUR                                    |   |
| Brandklassifikation   | UL 94-5V                                     | UL 94HB                                |   |
| Glühdrahttest<br>(IEC 695-2-1) selbstverlöschend<br>(PC)      | 960°C  | 650°C                                  |   |
| Halogenfrei   | ja   | ja                                     |   |
| UV-Beständigkeit  | UL 508<br>720 Stunden im<br>"Witterungstest" |  |   |
| Chemische Beständigkeit*                                      | Gut  | Gut                                    |   |

Technische Änderungen vorbehalten

\*Für weitere Informationen fordern Sie bitte das separate Datenblatt über Rohstoffe an.